



Regulação para serviços especializados

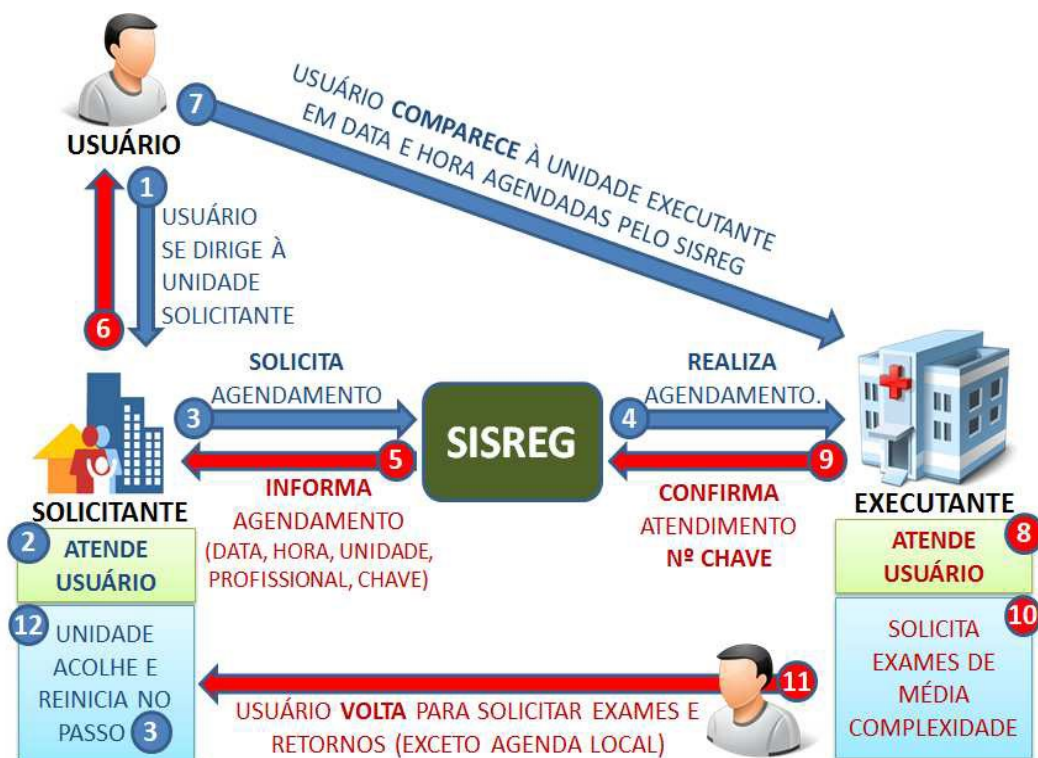
Autorização de Procedimentos

A Central de Regulação autoriza, previamente, os procedimentos, concomitante aos agendamentos solicitados, utilizando o mecanismo de cotização da oferta dos serviços de saúde disponibilizada para as unidades solicitantes e executantes da central.

O processo de autorização é realizado por equipe de médicos autorizadores, orientados por meio de regras, previamente definidos para o exercício da função. Esta ação visa garantir o acesso ordenado, respeitando critérios clínicos, de necessidade dos pacientes e de disponibilidade de oferta, evitando que sejam criados outros fluxos que não aqueles preconizados pela ação regulatória. Porém, compete à gestão local determinar a inclusão do processo de autorização de procedimentos na estrutura de regulação.

A seguir, quadros que exemplificam os fluxos de solicitação, agendamento e execução de procedimentos sob regulação.

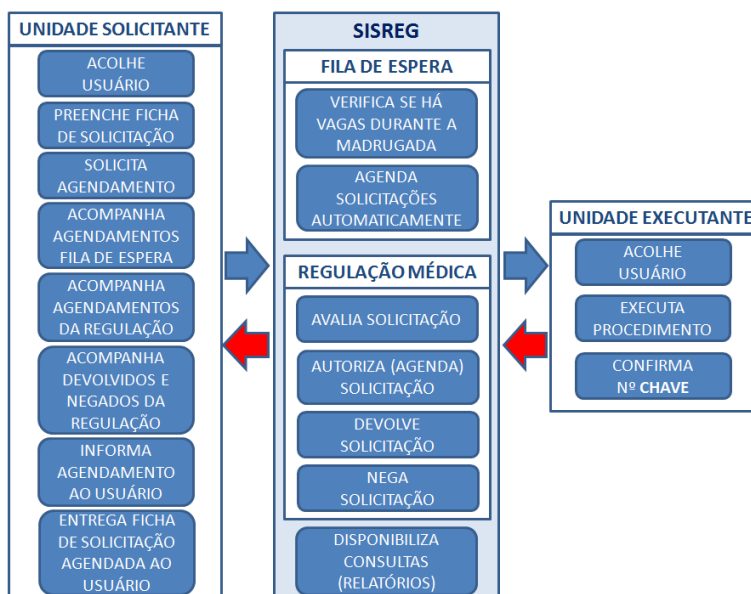
Fluxograma Simplificado do Processo de Agendamento Ambulatorial no SISREG



Fluxograma de Envio e Acompanhamento da Fila de Espera e Regulação Médica



PREFEITURA MUNICIPAL DE UNIÃO DA VITÓRIA
SECRETARIA MUNICIPAL DE SAÚDE



Necessidades

Onde não existe serviço de marcação ou regulação para as consultas e exames especializados, o acesso aos mesmos tem-se dado por meio de procura direta ou por agendamento feito por solicitações/intervenções de políticos e/ou profissionais que trabalham nos setores de marcação das unidades públicas e contratadas, sem avaliação da **necessidade clínica** frente às demandas por atendimento de toda a população usuária do Sistema Único de Saúde. Com isso, a produção de serviços destas unidades acaba sendo realizada à revelia do planejamento e da regulação do gestor público.

A regulação de acesso é um conjunto de relações, saberes, tecnologias e ações dirigidas aos serviços públicos e ou privados, gerentes e profissionais de saúde e que são utilizadas para ordenar, orientar, intermediar e definir o acesso dos usuários aos serviços de saúde a partir de suas necessidades.

A sua implementação deverá adequar todos os processos dessa área de conhecimento às especificidades locais, numa lógica de alocação de recursos voltada para as reais necessidades da população, e não pelas ofertas dos prestadores de serviços. Portanto, além de estarem articuladas e integradas com as áreas assistenciais da atenção básica, atenção programática e estratégica e atenção especializada ambulatorial e hospitalar, as suas ações devem também estar articuladas e integradas com as ações de contratação, controle e avaliação.

TFD - Tratamento Fora de Domicilio



O TFD atende a demanda das consultas, exames e procedimentos especializados via SUS que o município não oferta. Para tanto, contamos com dois sistemas estaduais de agendamento de consultas: E-Saúde e GSUS (CAREPR).

Demonstrativo das consultas oferecidas por especialidades e por local

As consultas são realizadas em Curitiba, Campo Largo, Campina Grande do Sul, Piraquara e Guarapuava.

- Alergia e Imunologia;
- Alergia e Imunologia Pediátrica;
- Cardiologia e Cardiologia Pediátrica;
- Cirurgia Bariátrica (suspensa por tempo indeterminado);
- Cirurgia Cardiovascular;
- Cirurgia Endovascular;
- Cirurgia Geral (hérnia, vesícula, proctologia);
- Cirurgia Pediátrica (Geral e Urológica);
- Cirurgia Plástica e Cirurgia Plástica Pediátrica;
- Cirurgia Torácica;
- Cirurgia Vascular / Angiologia;
- Dermatologia e Dermatologia Pediátrica;
- Endocrinologia e Endocrinologia Pediátrica;
- Fisioterapia;
- Gastroenterologia e Gastroenterologia Pediátrica;
- Geneticista;
- Ginecologia Cirúrgica;
- Hematologia e Hematologia Pediátrica;
- Infectologia;
- Mastologia;
- Medicina Fetal (Gestantes Alto Risco);
- Nefrologia e Nefrologia Pediátrica;
- Neurocirurgia e Neurocirurgia Pediátrica;
- Neurologia e Neurologia Pediátrica;



PREFEITURA MUNICIPAL DE UNIÃO DA VITÓRIA
SECRETARIA MUNICIPAL DE SAÚDE



- Odontobucomaxilo;
- Odontologia (para pacientes especiais);
- Oftalmologia e Oftalmologia Pediátrica;
- Onco-hematologia;
- Oncologia e Oncologia Pediátrica;
- Órtese e Prótese;
- Ortopedia e Ortopedia Pediátrica;
- Otorrinolaringologia e Otorrinolaringologia Pediátrica;
- Pneumologia e Pneumologia Pediátrica;
- Psicologia (somente processo transexualizador);
- Psiquiatria (somente Central de Leitos);
- Psiquiatria Pediátrica;
- Radioterapia;
- Reumatologia e Reumatologia Pediátrica;
- Urologia;

Exames gerais e tratamentos oferecidos e realizados por tipo e local

Os exames são realizados em Curitiba e Região Metropolitana. São agendados diretamente:

- Cineangiocoronariografia / Cateterismo;
- Cintilografia de Miocárdio, Renal, Pulmonar, Óssea e Tireoide (agendamento através da 6ª Regional de Saúde);
- Eletroencefalograma e Eletroneuromiografia;
- OCT – Tomografia de Coerência Óptica (agendamento através da 6ª Regional de Saúde)
- PET-CT – Tomografia por emissão de pósitrons (agendamento através da 6ª Regional de Saúde);
- Polissonografia (agendamento através da 6ª Regional de Saúde);
- Ressonância Magnética (agendamento através da 6ª Regional de Saúde);



- Ressonância Magnética com Sedação para crianças e adultos mediante justificativa médica (agendamento através da 6ª Regional de Saúde)
- Tomografia.

Para demais exames, é preciso o agendamento de uma consulta na especialidade para que o paciente seja avaliado e, se necessário, realize o exame em hospital de referência.

Cirurgias gerais oferecidas e realizadas por tipo e local

As cirurgias de alta e média complexidade não contempladas via SUS pelo município são encaminhadas para Curitiba e Região Metropolitana. Como por exemplo: cirurgia de hérnia, vesícula, quadril, joelho, tímpano, vasectomia, histerectomia, catarata, varizes, entre outras.

Órtese e Prótese

O encaminhamento de pacientes que necessitam de órtese e prótese é realizado através do sistema CARE PR para a cidade de Guarapuava/PR. O atendimento é feito na UNICENTRO - Universidade Estadual do Centro Oeste, a qual presta o serviço de avaliação, reabilitação, preparo e fornecimento das órteses e próteses.

Programa de Reabilitação

Contamos com o Centro Hospitalar de Reabilitação do Paraná – CHR para os pacientes que necessitam desse tipo de atendimento.

O HR (Hospital de Reabilitação) é uma unidade própria do Estado, parte do Complexo Hospitalar do Trabalhador voltado ao atendimento aos pacientes que necessitam algum tipo de reabilitação como: atendimento odontológico para pacientes com necessidades especiais, prótese facial reconstrutiva, atendimento ao fissurado labiopalatal, atendimento aos pacientes com seqüelas de traumas, pacientes tetras e paraplégicos, entre outros.

Carlos Diego Train
Secretário Municipal de Saúde