

MINUTA
ANTEPROJETO DE LEI COMPLEMENTAR

PERÍMETROS URBANOS DO MUNICÍPIO DE UNIÃO DA VITÓRIA

LEI Nº , DE DE DE 2024.

Institui o Perímetro Urbano do Município de União da Vitória e dá outras providências.

Câmara Municipal de União da Vitória, Estado do Paraná, APROVOU, e eu, Prefeito Municipal, no uso das atribuições legais que me são conferidas, SANCIONO a seguinte Lei Complementar:

Art. 1. Definições

Para os efeitos da presente lei adotam-se as seguintes definições:

- a. Área Urbana – Parte do território municipal destinada explicitamente à ocupação humana densa, com finalidade residencial e/ou não residencial, sendo dotada de infraestrutura básica, a saber: arruamento, abastecimento de água potável, fornecimento de energia elétrica e iluminação pública.
- b. Área Rural – Parte do território municipal situada fora dos limites da área urbana, caracterizada predominantemente pela execução de atividades econômicas ligadas à agricultura, silvicultura, pecuária e agroturismo, conforme regulado pela Legislação Municipal de Uso e Ocupação do Solo.
- c. Perímetro Urbano – Limite que contorna a área urbana, definido por segmentos georreferenciados, descritos por distâncias, azimutes ou marcos físicos e naturais.

Art. 2. Esta Lei estabelece os perímetros urbanos do Município de União da Vitória, que passa a compreender as seguintes zonas urbanas, de acordo com o Instituto Brasileiro de Geografia e Estatística - em divisão territorial datada de 1-I-1979 o município é constituído de 3 distritos: União da Vitória, São Cristóvão e São Domingos.

Parágrafo único: Nas áreas contíguas ao perímetro urbano, estas poderão ser incorporadas ao referido perímetro, desde que possuam infraestrutura básica e sejam submetidas à análise e aprovação do Conselho de Desenvolvimento Urbano do Município.

Art. 3. São partes integrantes desta lei os seguintes anexos:

§1º. Mapa dos Perímetros Urbanos (Anexo I):

- I. Zona urbana do Município – Cidade de União da Vitória;
- II. Zona urbana da Sede do Distrito Administrativo de São Domingos.

§2º. Quadro das coordenadas dos marcos dos Perímetros Urbanos (Anexo II):

- I. Zona urbana do Município – Cidade de União da Vitória;

II. Zona urbana da Sede do Distrito Administrativo de São Domingos.

§3º. Memorial descritivo dos limites e confrontações dos seus polígonos (Anexo III):

I. Zona urbana do Município – Cidade de União da Vitória;

II. Zona urbana da Sede do Distrito Administrativo de São Domingos.

Art. 4. As coordenadas delineadas nos incisos abaixo, estão descritas em formato UTM da Projeção Universal Transversal de Mercator, sob o Datum **SIRGAS 2000**, expressas em graus decimais.

§1º. O marco inicial da descrição dos perímetros corresponde à Estação Geodésica definida por um Marco de Referência implantado pelo Instituto Brasileiro de Geografia e Estatística (IBGE), situado no município de União da Vitória, Estado do Paraná, denominada de **Estação Geodésica SAT 91600**.

§2º. A área das zonas urbanas a que alude o artigo anterior, é o espaço territorial definido pelos seguintes perímetros:

I. zona urbana da Sede do Distrito-Cidade de União da Vitória, com Marco Arbitrário (M.A. 01) localizado sobre eixo da BR-476 (Rodovia do Xisto), o traçado do perímetro continua em linha reta na direção sudeste, seguindo em sequência numérica crescente no sentido horário até o M.A. 184 e deste ao inicial M.A. 01, estando eles locados nas interrupções das linhas e/ou mudanças de coordenadas;

II. zona urbana da Sede do Distrito de São Cristóvão: conforme divisão territorial datada de 31-XII-1963 e divisão territorial datada de 1-I-1979, a qual define os 3 (três) distritos: União da Vitória, São Cristóvão e São Domingos.

III. zona urbana da Sede do Distrito Administrativo de São Domingos, com Marco Arbitrário (M.A.01) localizado no extremo sudeste do perímetro, o traçado do perímetro continua em linha reta na direção sudoeste, seguindo em sequência numérica crescente no sentido horário até o M.A. 04 e deste ao inicial M.A. 01, estando eles locados nas interrupções das linhas e/ou mudanças de coordenadas;

Art. 5. As áreas urbanas de União da Vitória terão o memorial descritivo dos limites e confrontações dos seus polígonos definidos conforme o Anexo III desta lei seguindo a numeração e nomenclatura abaixo:

I. Zona urbana do Município – Cidade de União da Vitória;

II. Zona urbana da Sede do Distrito Administrativo de São Domingos.

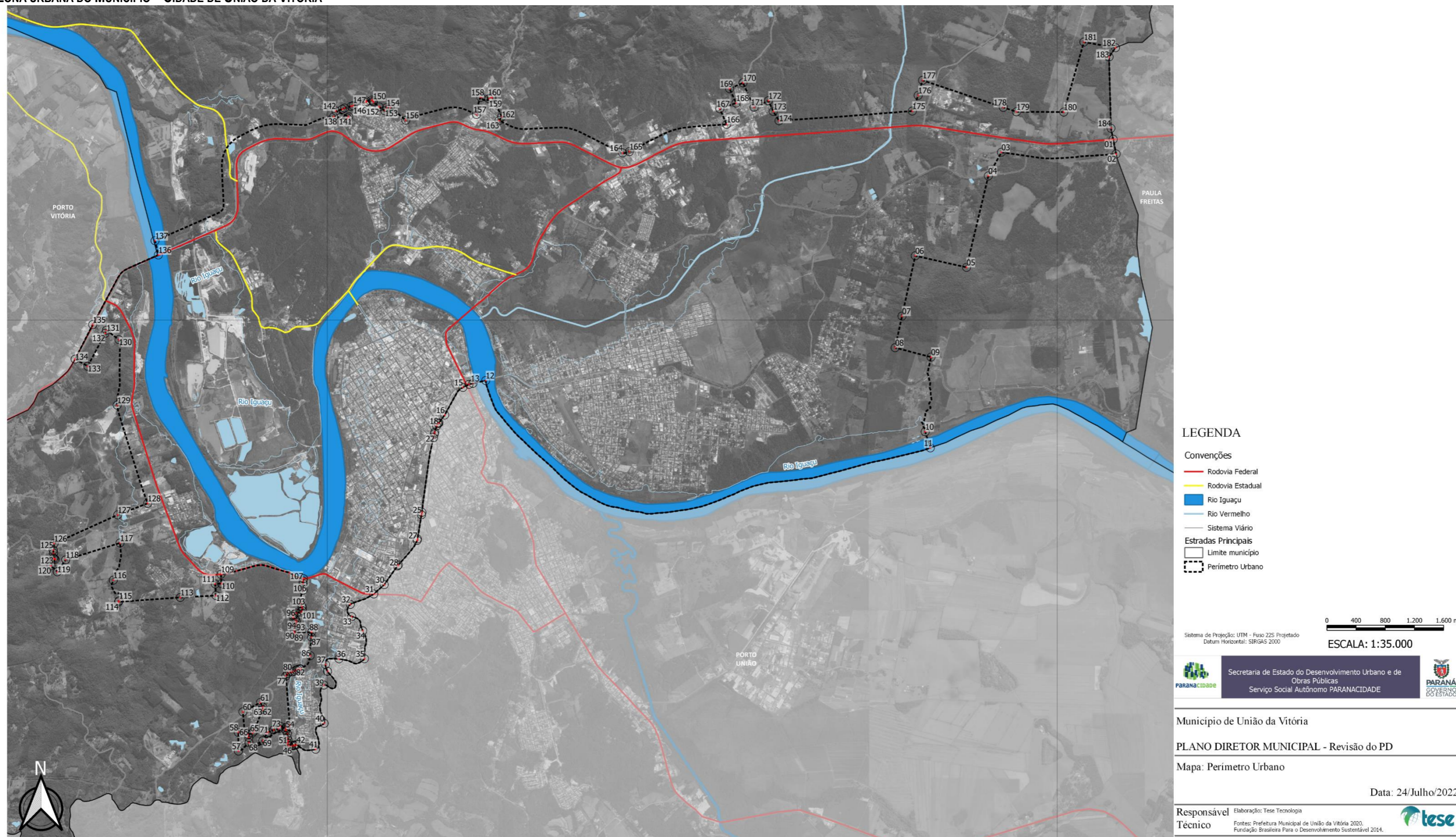
Art. 6. Revogam-se a Lei Complementar nº 4/2012, de 16 de janeiro de 2012 e a Lei Municipal nº 1628/1989, de 06 de dezembro de 1989.

Art. 7. Esta Lei entra em vigor na data de sua publicação.

UNIÃO DA VITÓRIA, DE DE 2024.

PREFEITO MUNICIPAL

ANEXO I – Mapa dos Perímetros Urbanos
I. ZONA URBANA DO MUNICÍPIO – CIDADE DE UNIÃO DA VITÓRIA



Fonte: Tese Tecnologia, 2022.

II. ZONA URBANA DA SEDE DO DISTRITO ADMINISTRATIVO DE SÃO DOMINGOS



LEGENDA

Convenções

- Rodovia Federal
- Rodovia Estadual
- Rio Iguazu
- Rio Vermelho
- Sistema Viário

Estradas Principais

- Limite município
- Perímetro Urbano

0 30 60 90 120 m

Sistema de Projeção: UTM - Fuso 22S Projetado
Datum Horizontal: SIRGAS 2000

ESCALA: 1:3.000



Secretaria de Estado do Desenvolvimento Urbano e de
Obras Públicas
Serviço Social Autônomo PARANACIDADE



Município de União da Vitória

PLANO DIRETOR MUNICIPAL - Revisão do PD

Mapa: Perímetro Urbano

Data: 24/Julho/2022

Responsável Técnico

Elaboração: Tese Tecnologia
Fontes: Prefeitura Municipal de União da Vitória 2020,
Fundação Brasileira Para o Desenvolvimento Sustentável 2014.



Fonte: Tese Tecnologia, 2022.

ANEXO II – Quadros das Coordenadas dos Marcos dos Perímetros Urbanos

I - PERÍMETRO URBANO

MARCOS ARBITRÁRIOS / PONTOS	Latitude (Graus decimais)	Longitude (Graus decimais)
MARCO – Estação Geodésica SAT 91600	-20.310531	-40.285039
01	-26.1976234210142	-50.99281280101251
02	-26.1994409043125	-50.99240433666889
03	-26.199227	-51.008134
04	-26.202153	-51.00993
05	-26.213451	-51.012923
06	-26.212024	-51.019954
07	-26.219472	-51.021768
08	-26.223382	-51.022721
09	-26.224545	-51.01779
10	-26.233771	-51.018596
11	-26.235766	-51.017889
12	-26.227424	-51.078873
13	-26.227764	-51.080626
14	-26.227890639988	-51.081166325978
15	-26.2282686139845	-51.0820045669909
16	-26.2316776716263	-51.0845018995878
17	-26.2326596207015	-51.0852814698191
18	-26.2327216979249	-51.08538509168
19	-26.2326635940472	-51.0854496519094
20	-26.2330211889573	-51.0856062217905
21	-26.2338039471151	-51.0858671275277
22	-26.234014264821	-51.0859210956349
23	-26.2344848341705	-51.0860418458437
24	-26.2437054739661	-51.0876370700243
25	-26.2440098237437	-51.0876979219541
26	-26.2469963690028	-51.0882593109745
27	-26.2471765097931	-51.0882854410369
28	-26.2502080657318	-51.0908798430464
29	-26.2503219609551	-51.0909812200063
30	-26.252641941019	-51.0928147299852
31	-26.2537950407493	-51.0942466519887
32	-26.2550835278855	-51.0974664304871
33	-26.2565941721802	-51.0972856631222
34	-26.2583466777795	-51.09577027061331
35	-26.2617992376071	-51.0955364299593
36	-26.2618027236371	-51.0990281031628
37	-26.262506568776	-51.1008820469671
38	-26.2633533898521	-51.1006081304375
39	-26.2650495624868	-51.1011155515486
40	-26.2697831716594	-51.1010647226876

MARCOS ARBITRÁRIOS / PONTOS	Latitude (Graus decimais)	Longitude (Graus decimais)
41	-26.2729832461411	-51.1022462362085
42	-26.2724251823911	-51.1048702865653
43	-26.2724337953527	-51.1050347198366
44	-26.2725101820271	-51.1051302101835
45	-26.2725385309443	-51.1052463656891
46	-26.2725597076067	-51.1055281571599
47	-26.2725525671808	-51.1058774259079
48	-26.2723813956481	-51.1061503908105
49	-26.2721929980401	-51.1060424260586
50	-26.2719117727664	-51.105976260986
51	-26.2715616461047	-51.1061186479113
52	-26.2710641444271	-51.10610945906841
53	-26.2706702964231	-51.106323085697
54	-26.2705107247758	-51.1063430004251
55	-26.2703232739564	-51.1063128112805
56	-26.270274231927	-51.106315422954
57	-26.2732016360428	-51.1128415921298
58	-26.2708885470505	-51.1128581102183
59	-26.2708178212543	-51.1119855715381
60	-26.268352916973	-51.11222333143971
61	-26.2672122066382	-51.1098219859235
62	-26.2677594924994	-51.1094902397463
63	-26.2680711878683	-51.109537436699
64	-26.2707386200383	-51.1106927304806
65	-26.2709739884464	-51.1109270849024
66	-26.2711644618655	-51.11151670955699
67	-26.2715219007729	-51.11141720003781
68	-26.2721627308196	-51.1113908324177
69	-26.2719079233554	-51.1094870695992
70	-26.2709964791008	-51.1089326144657
71	-26.270867097465	-51.1087344262679
72	-26.270580969743	-51.1079921924439
73	-26.2704285631839	-51.1073348814246
74	-26.2701649390501	-51.1070729620747
75	-26.270152648627	-51.105845508478
76	-26.2699136588601	-51.1058080843698
77	-26.2639333581804	-51.10631552961049
78	-26.263608156101	-51.106078041839
79	-26.2634084061575	-51.1057803982483
80	-26.2634170312041	-51.1054953040532
81	-26.2633397227568	-51.10515998725289
82	-26.2631835297083	-51.1049061848069
83	-26.2631046916189	-51.1046741338818

MARCOS ARBITRÁRIOS / PONTOS	Latitude (Graus decimais)	Longitude (Graus decimais)
84	-26.2630518639933	-51.10442501976309
85	-26.263046897461	-51.1042863778836
86	-26.2614066030075	-51.1029648127213
87	-26.2591207843384	-51.1028002965486
88	-26.2584990138279	-51.1027867187193
89	-26.2585941165734	-51.1051344046846
90	-26.2583494985674	-51.1051628612052
91	-26.2578726980754	-51.10512901154
92	-26.2575663515833	-51.1049343514391
93	-26.2573004379625	-51.1048675210313
94	-26.2570972810546	-51.1049044827943
95	-26.2569007454439	-51.1050571163603
96	-26.2567212520828	-51.1053277917923
97	-26.2564678639306	-51.10533091957031
98	-26.2563375173291	-51.10520426982281
99	-26.256153224273	-51.1048255769538
100	-26.2560151652302	-51.1042739732344
101	-26.2558422644595	-51.1040667530575
102	-26.2555142621968	-51.1040614218352
103	-26.2553165274943	-51.1041173242046
104	-26.2549647772372	-51.1042583142844
105	-26.2533182608212	-51.10394854971881
106	-26.2524801559306	-51.1039543941646
107	-26.2521908459275	-51.10395236894019
108	-26.2518944227323	-51.1038942944564
109	-26.2513467222784	-51.1152159956633
110	-26.2524887105705	-51.1151429345399
111	-26.2525353575501	-51.115994814935
112	-26.2539705316173	-51.1159035391352
113	-26.2542080746582	-51.1207891834068
114	-26.2547599836234	-51.1292735985062
115	-26.2546045772396	-51.1292011543983
116	-26.2520542088544	-51.12998040245271
117	-26.2474670439539	-51.12906068232839
118	-26.2495370539673	-51.136509941432
119	-26.2510213553868	-51.1376633534304
120	-26.2502722522522	-51.1385308104139
121	-26.249489	-51.1379576
122	-26.2494116	-51.1380817
123	-26.2493150534085	-51.13818309917389
124	-26.2487177957611	-51.13817444455319
125	-26.2483246	-51.1382115
126	-26.24753078755131	-51.1381067357295

MARCOS ARBITRÁRIOS / PONTOS	Latitude (Graus decimais)	Longitude (Graus decimais)
127	-26.2439906705424	-51.1293712562286
128	-26.242569	-51.1252592
129	-26.2304308510499	-51.129421522067
130	-26.2223310736372	-51.1291785423674
131	-26.2211700845047	-51.1308779164965
132	-26.2215460826375	-51.13106098200139
133	-26.2256046052456	-51.1334637852589
134	-26.2247406425267	-51.1351943629599
135	-26.220475999	-51.13277000000001
136	-26.2118669265345	-51.12375575828891
137	-26.210108769095	-51.12421250411471
138	-26.1947899071797	-51.0996993523791
139	-26.1951739875433	-51.0980109182452
140	-26.1949725527603	-51.0977837609448
141	-26.1947988566427	-51.0976486035586
12	-26.1940913291445	-51.0993910702045
13	-26.1938698420775	-51.0985156974175
144	-26.193728127214	-51.0981963260793
145	-26.1935164421814	-51.09730692391
146	-26.193431909176	-51.0970280892566
147	-26.1930322102844	-51.0952784826537
148	-26.1928813257135	-51.0952044597623
149	-26.1927370888459	-51.0944504050147
150	-26.19286666576	-51.09431413652441
151	-26.1929782385131	-51.0942629102808
152	-26.1935895235662	-51.0934614377277
153	-26.1940669129194	-51.0926917153629
154	-26.1936832055559	-51.09244584397111
155	-26.1936358697929	-51.091953253117
156	-26.1952387758377	-51.0898163703572
157	-26.1945338093599	-51.080113216625
158	-26.1924106329128	-51.0795102031177
159	-26.1925870813024	-51.07840899908111
160	-26.1924011944154	-51.07809701546219
161	-26.1924749792954	-51.0779819511571
162	-26.1948194589568	-51.0766590182395
163	-26.1952898387866	-51.077009524197
164	-26.1992957259015	-51.06008198052051
165	-26.1991266150656	-51.0591509381689
166	-26.1957721564728	-51.04581327486579
167	-26.1938418847635	-51.04674966843699
168	-26.1931314000153	-51.0445234999508
169	-26.1913648181219	-51.04540926583891

MARCOS ARBITRÁRIOS / PONTOS	Latitude (Graus decimais)	Longitude (Graus decimais)
170	-26.190641945634	-51.0435733849573
171	-26.1936470478441	-51.0420557530073
172	-26.1928534093678	-51.04008639673421
173	-26.1941729145281	-51.0394135765808
174	-26.1953283108746	-51.0386324504052
175	-26.1941326036926	-51.0203535757614
176	-26.1921944849081	-51.0195472367698
177	-26.1903318706483	-51.0189474040113
178	-26.1936809479419	-51.0078774842238
179	-26.1942271981096	-51.00607493536091
180	-26.1942581077292	-50.9995904015714
181	-26.1856032436979	-50.99682660760631
182	-26.186303375	-50.992486312
183	-26.187448334	-50.993375519
184	-26.1962557580219	-50.9931201739824

II – SEDE DO DISTRITO ADMINISTRATIVO DE SÃO DOMINGOS

MARCOS ARBITRÁRIOS / PONTOS	Latitude (Graus decimais)	Longitude (Graus decimais)
MARCO – Estação Geodésica SAT 91600	-20.310531	-40.285039
01	-26.144357	-51.110096
02	-26.148638	-51.114337
03	-26.143913	-51.119802
04	-26.139960	-51.115379

ANEXO III – Descrição dos Polígonos das Sedes Urbanas

I – PERÍMETRO URBANO

Perímetro definido pelo polígono formado pelo traçado que passa pelos seguintes Marcos Arbitrários conforme o descrito a seguir:

Marco Arbitrário 01:

Coordenadas: Latitude: -26.1976234210142 Longitude: -50.99281280101251

Descrição: Localizado sobre eixo da BR-476 (Rodovia do Xisto), o traçado do perímetro segue em linha reta na direção sudeste até o Marco Arbitrário 02;

Marco Arbitrário 02:

Coordenadas: Latitude: -26.1994409043125 Longitude: -50.99240433666889

Descrição: O traçado do perímetro segue um percurso paralelo a BR-476 na direção oeste até o Marco Arbitrário 03;

Marco Arbitrário 03:

Coordenadas: Latitude: -26.199227 Longitude: -51.008134

Descrição: O Traçado do perímetro segue uma linha reta na direção sudoeste até o Marco Arbitrário 04;

Marco Arbitrário 04:

Coordenadas: Latitude: -26.202153 Longitude: -51.00993

Descrição: O Traçado do perímetro segue uma linha reta na direção sul até o Marco Arbitrário 05;

Marco Arbitrário 05:

Coordenadas: Latitude: -26.213451 Longitude: -51.012923

Descrição: O Traçado do perímetro segue uma linha reta na direção oeste até o Marco Arbitrário 06;

Marco Arbitrário 06:

Coordenadas: Latitude: -26.212024 Longitude: -51.019954

Descrição: O Traçado do perímetro segue uma linha reta na direção sul até o Marco Arbitrário 07;

Marco Arbitrário 07:

Coordenadas: Latitude: -26.219472 Longitude: -51.021768

Descrição: O Traçado do perímetro segue uma linha reta na direção sul até o Marco Arbitrário 08;

Marco Arbitrário 08:

Coordenadas: Latitude: -26.223382 Longitude: -51.022721

Descrição: O Traçado do perímetro segue uma linha reta na direção leste até o Marco Arbitrário 09;

Marco Arbitrário 09:

Coordenadas: Latitude: -26.224545 Longitude:-51.01779

Descrição: Localizado sobre um córrego, o traçado do perímetro segue o traçado do córrego na direção sul até o Marco Arbitrário 10;

Marco Arbitrário 10:

Coordenadas: Latitude: -26.233771 Longitude:-51.018596

Descrição: Localizado sobre um córrego, o traçado do perímetro segue o traçado do córrego na direção sul até o Marco Arbitrário 11;

Marco Arbitrário 11:

Coordenadas: Latitude: -26.235766 Longitude:-51.017889

Descrição: Localizado sobre o eixo do Rio Paraná, o traçado do perímetro segue o traçado do Rio na direção sudoeste até o Marco Arbitrário 12;

Marco Arbitrário 12:

Coordenadas: Latitude: -26.227424 Longitude:-51.078873

Descrição: Localizado sobre o eixo do Rio Paraná e sobre a ponte da R. Mal. Floriano, o traçado do perímetro segue o traçado da ponte na direção sudoeste até o Marco Arbitrário 13;

Marco Arbitrário 13:

Coordenadas: Latitude: -26.227764 Longitude:-51.080626

Descrição: Localizado sobre a ponte da R. Mal. Floriano, o traçado do perímetro segue o traçado da rua na direção sudoeste até o Marco Arbitrário 14;

Marco Arbitrário 14:

Coordenadas: Latitude: -26.227890639988 Longitude:-51.081166325978

Descrição: O Traçado do perímetro segue uma linha reta na direção sudoeste até o Marco Arbitrário 15;

Marco Arbitrário 15:

Coordenadas: Latitude: -26.2282686139845 Longitude:-51.0820045669909

Descrição: Localizado sobre R. Visconde de Guarapuava, o traçado do perímetro segue o traçado da rua na direção sudoeste até o Marco Arbitrário 16;

Marco Arbitrário 16:

Coordenadas: Latitude: -26.2316776716263 Longitude:-51.0845018995878

Descrição: Localizado sobre R. Visconde de Guarapuava, o traçado do perímetro segue o traçado da rua na direção sudoeste até o Marco Arbitrário 17;

Marco Arbitrário 17:

Coordenadas: Latitude: -26.2326596207015 Longitude:-51.0852814698191

Descrição: Localizado sobre R. Siqueira Campos, o traçado do perímetro segue em linha reta direção sudoeste até o Marco Arbitrário 18;

Marco Arbitrário 18:

Coordenadas: Latitude: -26.2327216979249 Longitude:-51.08538509168

Descrição: O Traçado do perímetro segue uma linha reta na direção noroeste até o Marco Arbitrário 19;

Marco Arbitrário 19:

Coordenadas: Latitude: -26.2326635940472 Longitude:-51.0854496519094

Descrição: O Traçado do perímetro segue uma linha reta na direção sudoeste até o Marco Arbitrário 20;

Marco Arbitrário 20:

Coordenadas: Latitude: -26.2330211889573 Longitude:-51.0856062217905

Descrição: O Traçado do perímetro segue uma linha reta na direção sudoeste até o Marco Arbitrário 21;

Marco Arbitrário 21:

Coordenadas: Latitude: -26.2338039471151 Longitude:-51.0858671275277

Descrição: O Traçado do perímetro segue uma linha reta na direção sudoeste até o Marco Arbitrário 22;

Marco Arbitrário 22:

Coordenadas: Latitude: -26.234014264821 Longitude:-51.0859210956349

Descrição: Localizado sobre a linha de trem, o Traçado do perímetro segue uma linha reta na direção sudoeste até o Marco Arbitrário 23;

Marco Arbitrário 23:

Coordenadas: Latitude: -26.2344848341705 Longitude:-51.0860418458437

Descrição: Localizado sobre a linha de trem, o Traçado do perímetro segue o traçado da linha férrea na direção sudoeste até o Marco Arbitrário 24;

Marco Arbitrário 24:

Coordenadas: Latitude: -26.2437054739661 Longitude:-51.0876370700243

Descrição: O Traçado do perímetro segue uma linha reta na direção sudoeste até o Marco Arbitrário 25;

Marco Arbitrário 25:

Coordenadas: Latitude: -26.2440098237437 Longitude:-51.0876979219541

Descrição: Localizado sobre a Rua Alceu Smaniotto, o Traçado do perímetro segue uma linha reta na direção sudoeste até o Marco Arbitrário 26;

Marco Arbitrário 26:

Coordenadas: Latitude: -26.2469963690028 Longitude:-51.0882593109745

Descrição: Localizado sobre a Rua Alceu Smaniotto, o Traçado do perímetro segue uma linha reta na direção sudoeste até o Marco Arbitrário 27;

Marco Arbitrário 27:

Coordenadas: Latitude: -26.2471765097931 Longitude:-51.0882854410369

Descrição: Localizado sobre a Rua Alceu Smaniotto, o Traçado do perímetro segue o traçado da Rua na direção sudoeste até o Marco Arbitrário 28;

Marco Arbitrário 28:

Coordenadas: Latitude: -26.2502080657318 Longitude:-51.0908798430464

Descrição: Localizado sobre a Rua Alceu Smaniotto, o Traçado do perímetro segue o traçado da Rua na direção sudoeste até o Marco Arbitrário 29;

Marco Arbitrário 29:

Coordenadas: Latitude: -26.2503219609551 Longitude:-51.0909812200063

Descrição: Localizado sobre a Rua Alceu Smaniotto, o Traçado do perímetro segue o traçado da Rua na direção sudoeste até o Marco Arbitrário 30;

Marco Arbitrário 30:

Coordenadas: Latitude: -26.252641941019 Longitude:-51.0928147299852

Descrição: O Traçado do perímetro segue uma linha reta na direção sudoeste até o Marco Arbitrário 31;

Marco Arbitrário 31:

Coordenadas: Latitude: -26.2537950407493 Longitude:-51.0942466519887

Descrição: Localizado sobre a Rua União da Vitória, o Traçado do perímetro segue o traçado da Rua na direção sudoeste até o Marco Arbitrário 32;

Marco Arbitrário 32:

Coordenadas: Latitude: -26.2550835278855 Longitude:-51.0974664304871

Descrição: Localizado sobre a Rua União da Vitória, o Traçado do perímetro segue o traçado da Rua na direção sudoeste até o Marco Arbitrário 33;

Marco Arbitrário 33:

Coordenadas: Latitude: -26.2565941721802 Longitude:-51.0972856631222

Descrição: Localizado sobre a Rua Camarista João Clausen, o Traçado do perímetro segue o traçado da Rua na direção sudeste até o Marco Arbitrário 34;

Marco Arbitrário 34:

Coordenadas: Latitude: -26.2583466777795 Longitude:-51.09577027061331

Descrição: Localizado sobre a Rua Walter de Oliveira, o Traçado do perímetro segue o traçado da Rua na direção sudeste até o Marco Arbitrário 35;

Marco Arbitrário 35:

Coordenadas: Latitude: -26.2617992376071 Longitude:-51.0955364299593

Descrição: Localizado sobre a Avenida João Pessoa, o Traçado do perímetro segue o traçado da Rua na direção sudeste adentrando a Rua Balduino Bohrer até o Marco Arbitrário 36;

Marco Arbitrário 36:

Coordenadas: Latitude: -26.2618027236371 Longitude:-51.0990281031628

Descrição: Localizado sobre a Rua Balduino Bohrer, o Traçado do perímetro segue o traçado da Rua na direção oeste até o Marco Arbitrário 37;

Marco Arbitrário 37:

Coordenadas: Latitude: -26.262506568776 Longitude:-51.1008820469671

Descrição: Localizado sobre a Rua Balduino Bohrer, o Traçado do perímetro segue o traçado da Rua na direção sul até o Marco Arbitrário 38;

Marco Arbitrário 38:

Coordenadas: Latitude: -26.2633533898521 Longitude:-51.1006081304375

Descrição: Localizado sobre a Rua Balduino Bohrer, o Traçado do perímetro segue o traçado da Rua na direção sudoeste até o Marco Arbitrário 39;

Marco Arbitrário 39:

Coordenadas: Latitude: -26.2650495624868 Longitude:-51.1011155515486

Descrição: Localizado sobre a Rua Balduino Bohrer, o Traçado do perímetro segue o traçado da Rua na direção sudoeste até o Marco Arbitrário 40;

Marco Arbitrário 40:

Coordenadas: Latitude: -26.2697831716594 Longitude:-51.1010647226876

Descrição: Localizado sobre a Rua Balduino Bohrer, o Traçado do perímetro segue o traçado da Rua na direção sudoeste até o Marco Arbitrário 41;

Marco Arbitrário 41:

Coordenadas: Latitude: -26.2729832461411 Longitude:-51.1022462362085

Descrição: Localizado sobre a Rua Balduino Bohrer, o Traçado do perímetro segue o traçado da Rua na direção oeste até o Marco Arbitrário 42;

Marco Arbitrário 42:

Coordenadas: Latitude: -26.2724251823911 Longitude:-51.1048702865653

Descrição: O Traçado do perímetro segue uma linha reta na direção sudoeste até o Marco Arbitrário 43;

Marco Arbitrário 43:

Coordenadas: Latitude: -26.2724337953527 Longitude:-51.1050347198366

Descrição: O Traçado do perímetro segue uma linha reta na direção sudoeste até o Marco Arbitrário 44;

Marco Arbitrário 44:

Coordenadas: Latitude: -26.2725101820271 Longitude:-51.1051302101835

Descrição: O Traçado do perímetro segue uma linha reta na direção sudoeste até o Marco Arbitrário 45;

Marco Arbitrário 45:

Coordenadas: Latitude: -26.2725385309443 Longitude:-51.1052463656891

Descrição: O Traçado do perímetro segue uma linha reta na direção oeste até o Marco Arbitrário 46;

Marco Arbitrário 46:

Coordenadas: Latitude: -26.2725597076067 Longitude:-51.1055281571599

Descrição: O Traçado do perímetro segue uma linha reta na direção oeste até o Marco Arbitrário 47;

Marco Arbitrário 47:

Coordenadas: Latitude: -26.2725525671808 Longitude:-51.1058774259079

Descrição: O Traçado do perímetro segue uma linha reta na direção noroeste até o Marco Arbitrário 48;

Marco Arbitrário 48:

Coordenadas: Latitude: -26.2723813956481 Longitude:-51.1061503908105

Descrição: O Traçado do perímetro segue uma linha reta na direção nordeste até o Marco Arbitrário 49;

Marco Arbitrário 49:

Coordenadas: Latitude: -26.2721929980401 Longitude:-51.1060424260586

Descrição: O Traçado do perímetro segue uma linha reta na direção norte até o Marco Arbitrário 50;

Marco Arbitrário 50:

Coordenadas: Latitude: -26.2719117727664 Longitude:-51.105976260986

Descrição: O Traçado do perímetro segue uma linha reta na direção norte até o Marco Arbitrário 51;

Marco Arbitrário 51:

Coordenadas: Latitude: -26.2715616461047 Longitude:-51.1061186479113

Descrição: O Traçado do perímetro segue uma linha reta na direção norte até o Marco Arbitrário 52;

Marco Arbitrário 52:

Coordenadas: Latitude: -26.2710641444271 Longitude:-51.10610945906841

Descrição: O Traçado do perímetro segue uma linha reta na direção noroeste até o Marco Arbitrário 53;

Marco Arbitrário 53:

Coordenadas: Latitude: -26.2706702964231 Longitude:-51.106323085697

Descrição: O Traçado do perímetro segue uma linha reta na direção norte até o Marco Arbitrário 54;

Marco Arbitrário 54:

Coordenadas: Latitude: -26.2705107247758 Longitude:-51.1063430004251

Descrição: O Traçado do perímetro segue uma linha reta na direção norte até o Marco Arbitrário 55;

Marco Arbitrário 55:

Coordenadas: Latitude: -26.2703232739564 Longitude:-51.1063128112805

Descrição: O Traçado do perímetro segue uma linha reta na direção norte até o Marco Arbitrário 56;

Marco Arbitrário 56:

Coordenadas: Latitude: -26.270274231927 Longitude:-51.106315422954

Descrição: Localizado sobre um córrego, o traçado do perímetro segue o traçado do córrego na direção sudoeste até o Marco Arbitrário 57;

Marco Arbitrário 57:

Coordenadas: Latitude: -26.2732016360428 Longitude:-51.1128415921298

Descrição: O Traçado do perímetro segue uma linha reta na direção norte até o Marco Arbitrário 58;

Marco Arbitrário 58:

Coordenadas: Latitude: -26.2708885470505 Longitude:-51.1128581102183

Descrição: O Traçado do perímetro segue uma linha reta na direção leste até o Marco Arbitrário 59;

Marco Arbitrário 59:

Coordenadas: Latitude: -26.2708178212543 Longitude:-51.1119855715381

Descrição: O Traçado do perímetro segue uma linha reta na direção norte até o Marco Arbitrário 60;

Marco Arbitrário 60:

Coordenadas: Latitude: -26.268352916973 Longitude:-51.11222333143971

Descrição: O Traçado do perímetro segue uma linha reta na direção nordeste até o Marco Arbitrário 61;

Marco Arbitrário 61:

Coordenadas: Latitude: -26.2672122066382 Longitude:-51.1098219859235

Descrição: O Traçado do perímetro segue uma linha reta na direção sudoeste até o Marco Arbitrário 62;

Marco Arbitrário 62:

Coordenadas: Latitude: -26.2677594924994 Longitude:-51.1094902397463

Descrição: O Traçado do perímetro segue uma linha reta na direção sul até o Marco Arbitrário 63;

Marco Arbitrário 63:

Coordenadas: Latitude: -26.2680711878683 Longitude:-51.109537436699

Descrição: O Traçado do perímetro segue uma linha reta na direção sudoeste até o Marco Arbitrário 64;

Marco Arbitrário 64:

Coordenadas: Latitude: -26.2707386200383 Longitude:-51.1106927304806

Descrição: O Traçado do perímetro segue uma linha reta na direção sudoeste até o Marco Arbitrário 65;

Marco Arbitrário 65:

Coordenadas: Latitude: -26.2709739884464 Longitude:-51.1109270849024

Descrição: O Traçado do perímetro segue uma linha reta na direção sudoeste até o Marco Arbitrário 66;

Marco Arbitrário 66:

Coordenadas: Latitude: -26.2711644618655 Longitude:-51.11151670955699

Descrição: O Traçado do perímetro segue uma linha reta na direção sul até o Marco Arbitrário 67;

Marco Arbitrário 67:

Coordenadas: Latitude: -26.2715219007729 Longitude:-51.11141720003781

Descrição: O Traçado do perímetro segue uma linha reta na direção sul até o Marco Arbitrário 68;

Marco Arbitrário 68:

Coordenadas: Latitude: -26.2721627308196 Longitude:-51.1113908324177

Descrição: O traçado do perímetro segue um percurso paralelo ao córrego (próximo ao sul) na direção noroeste até o Marco Arbitrário 69;

Marco Arbitrário 69:

Coordenadas: Latitude: -26.2719079233554 Longitude:-51.1094870695992

Descrição: O traçado do perímetro segue um percurso paralelo ao córrego (próximo ao sul) na direção noroeste até o Marco Arbitrário 70;

Marco Arbitrário 70:

Coordenadas: Latitude: -26.2709964791008 Longitude:-51.1089326144657

Descrição: O traçado do perímetro segue um percurso paralelo ao córrego (próximo ao sul) na direção noroeste até o Marco Arbitrário 71;

Marco Arbitrário 71:

Coordenadas: Latitude: -26.270867097465 Longitude:-51.1087344262679

Descrição: O Traçado do perímetro segue uma linha reta na direção nordeste até o Marco Arbitrário 72;

Marco Arbitrário 72:

Coordenadas: Latitude: -26.270580969743 Longitude:-51.1079921924439

Descrição: O Traçado do perímetro segue uma linha reta na direção nordeste até o Marco Arbitrário 73;

Marco Arbitrário 73:

Coordenadas: Latitude: -26.2704285631839 Longitude:-51.1073348814246

Descrição: O Traçado do perímetro segue uma linha reta na direção nordeste até o Marco Arbitrário 74;

Marco Arbitrário 74:

Coordenadas: Latitude: -26.2701649390501 Longitude:-51.1070729620747

Descrição: O Traçado do perímetro segue uma linha reta na direção leste até o Marco Arbitrário 75;

Marco Arbitrário 75:

Coordenadas: Latitude: -26.270152648627 Longitude:-51.105845508478

Descrição: O Traçado do perímetro segue uma linha reta na direção norte até o Marco Arbitrário 76;

Marco Arbitrário 76:

Coordenadas: Latitude: -26.2699136588601 Longitude:-51.1058080843698

Descrição: O Traçado do perímetro segue uma linha reta na direção noroeste até o Marco Arbitrário 77;

Marco Arbitrário 77:

Coordenadas: Latitude: -26.2639333581804 Longitude:-51.10631552961049

Descrição: O Traçado do perímetro segue uma linha reta na direção nordeste até o Marco Arbitrário 78;

Marco Arbitrário 78:

Coordenadas: Latitude: -26.263608156101 Longitude:-51.106078041839

Descrição: O Traçado do perímetro segue uma linha reta na direção nordeste até o Marco Arbitrário 79;

Marco Arbitrário 79:

Coordenadas: Latitude: -26.2634084061575 Longitude:-51.1057803982483

Descrição: O Traçado do perímetro segue uma linha reta na direção nordeste até o Marco Arbitrário 80;

Marco Arbitrário 80:

Coordenadas: Latitude: -26.2634170312041 Longitude:-51.1054953040532

Descrição: O Traçado do perímetro segue uma linha reta na direção nordeste até o Marco Arbitrário 81;

Marco Arbitrário 81:

Coordenadas: Latitude: -26.2633397227568 Longitude:-51.10515998725289

Descrição: O Traçado do perímetro segue uma linha reta na direção nordeste até o Marco Arbitrário 82;

Marco Arbitrário 82:

Coordenadas: Latitude: -26.2631835297083 Longitude:-51.1049061848069

Descrição: O Traçado do perímetro segue uma linha reta na direção nordeste até o Marco Arbitrário 83;

Marco Arbitrário 83:

Coordenadas: Latitude: -26.2631046916189 Longitude:-51.1046741338818

Descrição: O Traçado do perímetro segue uma linha reta na direção nordeste até o Marco Arbitrário 84;

Marco Arbitrário 84:

Coordenadas: Latitude: -26.2630518639933 Longitude:-51.10442501976309

Descrição: O Traçado do perímetro segue uma linha reta na direção nordeste até o Marco Arbitrário 85;

Marco Arbitrário 85:

Coordenadas: Latitude: -26.263046897461 Longitude:-51.1042863778836

Descrição: Localizado sobre um córrego, o traçado do perímetro segue o traçado do córrego na direção nordeste até o Marco Arbitrário 86;

Marco Arbitrário 86:

Coordenadas: Latitude: -26.2614066030075 Longitude:-51.1029648127213

Descrição: Localizado sobre um córrego, o traçado do perímetro segue o traçado do córrego na direção norte até o Marco Arbitrário 87;

Marco Arbitrário 87:

Coordenadas: Latitude: -26.2591207843384 Longitude:-51.1028002965486

Descrição: O Traçado do perímetro segue uma linha reta na direção norte até o Marco Arbitrário 88;

Marco Arbitrário 88:

Coordenadas: Latitude: -26.2584990138279 Longitude:-51.1027867187193

Descrição: O Traçado do perímetro segue uma linha reta na direção norte até o Marco Arbitrário 89;

Marco Arbitrário 89:

Coordenadas: Latitude: -26.2585941165734 Longitude:-51.1051344046846

Descrição: O Traçado do perímetro segue uma linha reta na direção oeste até o Marco Arbitrário 90;

Marco Arbitrário 90:

Coordenadas: Latitude: -26.2583494985674 Longitude:-51.1051628612052

Descrição: O Traçado do perímetro segue uma linha reta na direção norte até o Marco Arbitrário 91;

Marco Arbitrário 91:

Coordenadas: Latitude: -26.2578726980754 Longitude:-51.10512901154

Descrição: O Traçado do perímetro segue uma linha reta na direção nordeste até o Marco Arbitrário 92;

Marco Arbitrário 92:

Coordenadas: Latitude: -26.2575663515833 Longitude:-51.1049343514391

Descrição: O Traçado do perímetro segue uma linha reta na direção norte até o Marco Arbitrário 93;

Marco Arbitrário 93:

Coordenadas: Latitude: -26.2573004379625 Longitude:-51.1048675210313

Descrição: O Traçado do perímetro segue uma linha reta na direção norte até o Marco Arbitrário 94;

Marco Arbitrário 94:

Coordenadas: Latitude: -26.2570972810546 Longitude:-51.1049044827943

Descrição: O Traçado do perímetro segue uma linha reta na direção noroeste até o Marco Arbitrário 95;

Marco Arbitrário 95:

Coordenadas: Latitude: -26.2569007454439 Longitude:-51.1050571163603

Descrição: O Traçado do perímetro segue uma linha reta na direção noroeste até o Marco Arbitrário 96;

Marco Arbitrário 96:

Coordenadas: Latitude: -26.2567212520828 Longitude:-51.1053277917923

Descrição: O Traçado do perímetro segue uma linha reta na direção norte até o Marco Arbitrário 97;

Marco Arbitrário 97:

Coordenadas: Latitude: -26.2564678639306 Longitude:-51.10533091957031

Descrição: O Traçado do perímetro segue uma linha reta na direção nordeste até o Marco Arbitrário 98;

Marco Arbitrário 98:

Coordenadas: Latitude: -26.2563375173291 Longitude:-51.10520426982281

Descrição: O Traçado do perímetro segue uma linha reta na direção nordeste até o Marco Arbitrário 99;

Marco Arbitrário 99:

Coordenadas: Latitude: -26.256153224273 Longitude:-51.1048255769538

Descrição: O Traçado do perímetro segue uma linha reta na direção nordeste até o Marco Arbitrário 100;

Marco Arbitrário 100:

Coordenadas: Latitude: -26.2560151652302 Longitude:-51.1042739732344

Descrição: O Traçado do perímetro segue uma linha reta na direção nordeste até o Marco Arbitrário 101;

Marco Arbitrário 101:

Coordenadas: Latitude: -26.2558422644595 Longitude:-51.1040667530575

Descrição: O Traçado do perímetro segue uma linha reta na direção norte até o Marco Arbitrário 102;

Marco Arbitrário 102:

Coordenadas: Latitude: -26.2555142621968 Longitude:-51.1040614218352

Descrição: O Traçado do perímetro segue uma linha reta na direção norte até o Marco Arbitrário 103;

Marco Arbitrário 103:

Coordenadas: Latitude: -26.2553165274943 Longitude:-51.1041173242046

Descrição: O Traçado do perímetro segue uma linha reta na direção norte até o Marco Arbitrário 104;

Marco Arbitrário 104:

Coordenadas: Latitude: -26.2549647772372 Longitude:-51.1042583142844

Descrição: O Traçado do perímetro segue um traçado paralelo a Rua Frederico Bieberbach na direção norte até o Marco Arbitrário 105;

Marco Arbitrário 105:

Coordenadas: Latitude: -26.2533182608212 Longitude:-51.10394854971881

Descrição: O Traçado do perímetro segue uma linha reta na direção norte até o Marco Arbitrário 106;

Marco Arbitrário 106:

Coordenadas: Latitude: -26.2524801559306 Longitude:-51.1039543941646

Descrição: O Traçado do perímetro segue uma linha reta na direção norte até o Marco Arbitrário 107;

Marco Arbitrário 107:

Coordenadas: Latitude: -26.2521908459275 Longitude:-51.10395236894019

Descrição: O Traçado do perímetro segue uma linha reta na direção norte até o Marco Arbitrário 108;

Marco Arbitrário 108:

Coordenadas: Latitude: -26.2518944227323 Longitude:-51.1038942944564

Descrição: Localizado sobre a BR-280, o Traçado do perímetro segue o traçado da BR-280 na direção oeste até o Marco Arbitrário 109;

Marco Arbitrário 109:

Coordenadas: Latitude: -26.2513467222784 Longitude:-51.1152159956633

Descrição: O Traçado do perímetro segue uma linha reta na direção sul até o Marco Arbitrário 110;

Marco Arbitrário 110:

Coordenadas: Latitude: -26.2524887105705 Longitude:-51.1151429345399

Descrição: O Traçado do perímetro segue uma linha reta na direção oeste até o Marco Arbitrário 111;

Marco Arbitrário 111:

Coordenadas: Latitude: -26.2525353575501 Longitude:-51.1159994814935

Descrição: O Traçado do perímetro segue uma linha reta na direção sul até o Marco Arbitrário 112;

Marco Arbitrário 112:

Coordenadas: Latitude: -26.2539705316173 Longitude:-51.1159035391352

Descrição: O Traçado do perímetro segue uma linha reta na direção oeste até o Marco Arbitrário 113;

Marco Arbitrário 113:

Coordenadas: Latitude: -26.2542080746582 Longitude:-51.1207891834068

Descrição: O Traçado do perímetro segue uma linha reta na direção oeste até o Marco Arbitrário 114;

Marco Arbitrário 114:

Coordenadas: Latitude: -26.2547599836234 Longitude:-51.1292735985062

Descrição: O Traçado do perímetro segue uma linha reta na direção nordeste até o Marco Arbitrário 115;

Marco Arbitrário 115:

Coordenadas: Latitude: -26.2546045772396 Longitude:-51.1292011543983

Descrição: Localizado sobre um córrego, o traçado do perímetro segue o traçado do córrego na direção norte até o Marco Arbitrário 116;

Marco Arbitrário 116:

Coordenadas: Latitude: -26.2520542088544 Longitude:-51.12998040245271

Descrição: Localizado sobre um córrego, o traçado do perímetro segue o traçado do córrego na direção norte até o Marco Arbitrário 117;

Marco Arbitrário 117:

Coordenadas: Latitude: -26.2474670439539 Longitude:-51.12906068232839

Descrição: O Traçado do perímetro segue uma linha reta na direção sudoeste até o Marco Arbitrário 118;

Marco Arbitrário 118:

Coordenadas: Latitude: -26.2495370539673 Longitude:-51.136509941432

Descrição: O Traçado do perímetro segue uma linha reta na direção sudoeste até o Marco Arbitrário 119;

Marco Arbitrário 119:

Coordenadas: Latitude: -26.2510213553868 Longitude:-51.1376633534304

Descrição: O Traçado do perímetro segue uma linha reta na direção noroeste até o Marco Arbitrário 120;

Marco Arbitrário 120:

Coordenadas: Latitude: -26.2502722522522 Longitude:-51.1385308104139

Descrição: O Traçado do perímetro segue uma linha reta na direção nordeste até o Marco Arbitrário 121;

Marco Arbitrário 121:

Coordenadas: Latitude: -26.249489 Longitude:-51.1379576

Descrição: O Traçado do perímetro segue uma linha reta na direção noroeste até o Marco Arbitrário 122;

Marco Arbitrário 122:

Coordenadas: Latitude: -26.2494116 Longitude:-51.1380817

Descrição: O Traçado do perímetro segue uma linha reta na direção noroeste até o Marco Arbitrário 123;

Marco Arbitrário 123:

Coordenadas: Latitude: -26.2493150534085 Longitude:-51.13818309917389

Descrição: O Traçado do perímetro segue uma linha reta na direção norte até o Marco Arbitrário 124;

Marco Arbitrário 124:

Coordenadas: Latitude: -26.2487177957611 Longitude:-51.13817444455319

Descrição: O Traçado do perímetro segue uma linha reta na direção norte até o Marco Arbitrário 125;

Marco Arbitrário 125:

Coordenadas: Latitude: -26.2483246 Longitude:-51.1382115

Descrição: O Traçado do perímetro segue uma linha reta na direção norte até o Marco Arbitrário 126;

Marco Arbitrário 126:

Coordenadas: Latitude: -26.24753078755131 Longitude:-51.1381067357295

Descrição: O Traçado do perímetro segue uma linha reta na direção nordeste até o Marco Arbitrário 127;

Marco Arbitrário 127:

Coordenadas: Latitude: -26.2439906705424 Longitude:-51.1293712562286

Descrição: O Traçado do perímetro segue uma linha reta na direção nordeste até o Marco Arbitrário 127;

Marco Arbitrário 128:

Coordenadas: Latitude: -26.242569 Longitude:-51.1252592

Descrição: O Traçado do perímetro segue uma linha reta na direção noroeste até o Marco Arbitrário 129;

Marco Arbitrário 129:

Coordenadas: Latitude: -26.2304308510499 Longitude:-51.129421522067

Descrição: O traçado do perímetro segue um percurso paralelo a BR-280 na direção norte até o Marco Arbitrário 130;

Marco Arbitrário 130:

Coordenadas: Latitude: -26.2223310736372 Longitude:-51.1291785423674

Descrição: O Traçado do perímetro segue uma linha reta na direção noroeste até o Marco Arbitrário 131;

Marco Arbitrário 131:

Coordenadas: Latitude: -26.2211700845047 Longitude:-51.1308779164965

Descrição: O Traçado do perímetro segue uma linha reta na direção sudoeste até o Marco Arbitrário 132;

Marco Arbitrário 132:

Coordenadas: Latitude: -26.2215460826375 Longitude:-51.13106098200139

Descrição: O Traçado do perímetro segue uma linha reta na direção sudoeste até o Marco Arbitrário 133;

Marco Arbitrário 133:

Coordenadas: Latitude: -26.2256046052456 Longitude:-51.1334637852589

Descrição: O Traçado do perímetro segue uma linha reta na direção noroeste até o Marco Arbitrário 134;

Marco Arbitrário 134:

Coordenadas: Latitude: -26.2247406425267 Longitude:-51.1351943629599

Descrição: Localizado sobre a BR-153 Traçado do perímetro segue uma linha reta na direção noroeste até o Marco Arbitrário 135;

Marco Arbitrário 135:

Coordenadas: Latitude: -26.220475999 Longitude:-51.1327700000001

Descrição: Localizado sobre a BR-153 Traçado do perímetro segue o traçado da BR-153 na direção nordeste até o Marco Arbitrário 136;

Marco Arbitrário 136:

Coordenadas: Latitude: -26.2118669265345 Longitude:-51.12375575828891

Descrição: O Traçado do perímetro segue uma linha reta na direção noroeste até o Marco Arbitrário 137;

Marco Arbitrário 137:

Coordenadas: Latitude: -26.210108769095 Longitude:-51.12421250411471

Descrição: O traçado do perímetro segue um percurso paralelo a BR-153 na direção noroeste até o Marco Arbitrário 138;

Marco Arbitrário 138:

Coordenadas: Latitude: -26.1947899071797 Longitude:-51.0996993523791

Descrição: O traçado do perímetro segue um percurso paralelo a BR-153 na direção leste até o Marco Arbitrário 139;

Marco Arbitrário 139:

Coordenadas: Latitude: -26.1951739875433 Longitude:-51.0980109182452

Descrição: O Traçado do perímetro segue uma linha reta na direção nordeste até o Marco Arbitrário 140;

Marco Arbitrário 140:

Coordenadas: Latitude: -26.1949725527603 Longitude:-51.0977837609448

Descrição: O Traçado do perímetro segue uma linha reta na direção nordeste até o Marco Arbitrário 141;

Marco Arbitrário 141:

Coordenadas: Latitude: -26.1947988566427 Longitude:-51.0976486035586

Descrição: O Traçado do perímetro segue uma linha reta na direção noroeste até o Marco Arbitrário 142;

Marco Arbitrário 142:

Coordenadas: Latitude: -26.1940913291445 Longitude:-51.0993910702045

Descrição: O Traçado do perímetro segue uma linha reta na direção nordeste até o Marco Arbitrário 143;

Marco Arbitrário 143:

Coordenadas: Latitude: -26.1938698420775 Longitude:-51.0985156974175

Descrição: O Traçado do perímetro segue uma linha reta na direção nordeste até o Marco Arbitrário 144;

Marco Arbitrário 144:

Coordenadas: Latitude: -26.193728127214 Longitude:-51.0981963260793

Descrição: O Traçado do perímetro segue uma linha reta na direção nordeste até o Marco Arbitrário 145;

Marco Arbitrário 145:

Coordenadas: Latitude: -26.1935164421814 Longitude:-51.09730692391

Descrição: O Traçado do perímetro segue uma linha reta na direção nordeste até o Marco Arbitrário 146;

Marco Arbitrário 146:

Coordenadas: Latitude: -26.193431909176 Longitude:-51.0970280892566

Descrição: O Traçado do perímetro segue uma linha reta na direção nordeste até o Marco Arbitrário 147;

Marco Arbitrário 147:

Coordenadas: Latitude: -26.1930322102844 Longitude:-51.0952784826537

Descrição: O Traçado do perímetro segue uma linha reta na direção nordeste até o Marco Arbitrário 148;

Marco Arbitrário 148:

Coordenadas: Latitude: -26.1928813257135 Longitude:-51.0952044597623

Descrição: O Traçado do perímetro segue uma linha reta na direção nordeste até o Marco Arbitrário 149;

Marco Arbitrário 149:

Coordenadas: Latitude: -26.1927370888459 Longitude:-51.0944504050147

Descrição: O Traçado do perímetro segue uma linha reta na direção sudoeste até o Marco Arbitrário 150;

Marco Arbitrário 150:

Coordenadas: Latitude: -26.19286666576 Longitude:-51.09431413652441

Descrição: O Traçado do perímetro segue uma linha reta na direção sudeste até o Marco Arbitrário 151;

Marco Arbitrário 151:

Coordenadas: Latitude: -26.1929782385131 Longitude: -51.0942629102808

Descrição: O Traçado do perímetro segue uma linha reta na direção sudeste até o Marco Arbitrário 152;

Marco Arbitrário 152:

Coordenadas: Latitude: -26.1935895235662 Longitude: -51.0934614377277

Descrição: O Traçado do perímetro segue uma linha reta na direção sudeste até o Marco Arbitrário 153;

Marco Arbitrário 153:

Coordenadas: Latitude: -26.1940669129194 Longitude: -51.0926917153629

Descrição: O Traçado do perímetro segue uma linha reta na direção nordeste até o Marco Arbitrário 154;

Marco Arbitrário 154:

Coordenadas: Latitude: -26.1936832055559 Longitude: -51.09244584397111

Descrição: O Traçado do perímetro segue uma linha reta na direção leste até o Marco Arbitrário 155;

Marco Arbitrário 155:

Coordenadas: Latitude: -26.1936358697929 Longitude: -51.091953253117

Descrição: O Traçado do perímetro segue uma linha reta na direção sudeste até o Marco Arbitrário 156;

Marco Arbitrário 156:

Coordenadas: Latitude: -26.1952387758377 Longitude: -51.0898163703572

Descrição: O traçado do perímetro segue um percurso paralelo a BR-153 na direção leste até o Marco Arbitrário 157;

Marco Arbitrário 157:

Coordenadas: Latitude: -26.1945338093599 Longitude: -51.080113216625

Descrição: Localizado sobre um córrego, o traçado do perímetro segue o traçado do córrego na direção norte até o Marco Arbitrário 158;

Marco Arbitrário 158:

Coordenadas: Latitude: -26.1924106329128 Longitude: -51.0795102031177

Descrição: Localizado sobre um córrego, o traçado do perímetro segue o traçado do córrego na direção leste até o Marco Arbitrário 159;

Marco Arbitrário 159:

Coordenadas: Latitude: -26.1925870813024 Longitude: -51.07840899908111

Descrição: Localizado sobre um córrego, o traçado do perímetro segue o traçado do córrego na direção nordeste até o Marco Arbitrário 159;

Marco Arbitrário 160:

Coordenadas: Latitude: -26.1924011944154 Longitude: -51.07809701546219

Descrição: O Traçado do perímetro segue uma linha reta na direção sudeste até o Marco Arbitrário 161;

Marco Arbitrário 161:

Coordenadas: Latitude: -26.1924749792954 Longitude: -51.0779819511571

Descrição: O Traçado do perímetro segue uma linha reta na direção sudeste até o Marco Arbitrário 162;

Marco Arbitrário 162:

Coordenadas: Latitude: -26.1948194589568 Longitude: -51.0766590182395

Descrição: O Traçado do perímetro segue uma linha reta na direção sudoeste até o Marco Arbitrário 163;

Marco Arbitrário 163:

Coordenadas: Latitude: -26.1952898387866 Longitude: -51.077009524197

Descrição: O traçado do perímetro segue um percurso paralelo a BR-153 na direção leste até o Marco Arbitrário 164;

Marco Arbitrário 164:

Coordenadas: Latitude: -26.1992957259015 Longitude: -51.06008198052051

Descrição: O traçado do perímetro segue um percurso paralelo a BR-153 na direção leste até o Marco Arbitrário 165;

Marco Arbitrário 165:

Coordenadas: Latitude: -26.1991266150656 Longitude: -51.0591509381689

Descrição: O traçado do perímetro segue um percurso paralelo a BR-476 na direção leste até o Marco Arbitrário 166;

Marco Arbitrário 166:

Coordenadas: Latitude: -26.1957721564728 Longitude: -51.04581327486579

Descrição: O Traçado do perímetro segue uma linha reta na direção noroeste até o ponto 167;

Marco Arbitrário 167:

Coordenadas: Latitude: -26.1938418847635 Longitude: -51.04674966843699

Descrição: O Traçado do perímetro segue uma linha reta na direção nordeste até o Marco Arbitrário 168;

Marco Arbitrário 168:

Coordenadas: Latitude: -26.1931314000153 Longitude: -51.0445234999508

Descrição: O Traçado do perímetro segue uma linha reta na direção noroeste até o Marco Arbitrário 169;

Marco Arbitrário 169:

Coordenadas: Latitude: -26.1913648181219 Longitude: -51.04540926583891

Descrição: O Traçado do perímetro segue uma linha reta na direção nordeste até o Marco Arbitrário 170;

Marco Arbitrário 170:

Coordenadas: Latitude: -26.190641945634 Longitude: -51.0435733849573

Descrição: O Traçado do perímetro segue uma linha reta na direção sudeste até o Marco Arbitrário 171;

Marco Arbitrário 171:

Coordenadas: Latitude: -26.1936470478441 Longitude: -51.0420557530073

Descrição: O Traçado do perímetro segue uma linha reta na direção nordeste até o Marco Arbitrário 172;

Marco Arbitrário 172:

Coordenadas: Latitude: -26.1928534093678 Longitude: -51.04008639673421

Descrição: O Traçado do perímetro segue uma linha reta na direção sudeste até o Marco Arbitrário 173;

Marco Arbitrário 173:

Coordenadas: Latitude: -26.1941729145281 Longitude: -51.0394135765808

Descrição: O Traçado do perímetro segue uma linha reta na direção sudeste até o Marco Arbitrário 174;

Marco Arbitrário 174:

Coordenadas: Latitude: -26.1953283108746 Longitude: -51.0386324504052

Descrição: O traçado do perímetro segue um percurso paralelo a BR-476 na direção leste até o Marco Arbitrário 175;

Marco Arbitrário 175:

Coordenadas: Latitude: -26.1941326036926 Longitude: -51.0203535757614

Descrição: O Traçado do perímetro segue uma linha reta na direção nordeste até o Marco Arbitrário 176;

Marco Arbitrário 176:

Coordenadas: Latitude: -26.1921944849081 Longitude: -51.0195472367698

Descrição: O Traçado do perímetro segue uma linha reta na direção nordeste até o Marco Arbitrário 177;

Marco Arbitrário 177:

Coordenadas: Latitude: -26.1903318706483 Longitude: -51.0189474040113

Descrição: O Traçado do perímetro segue uma linha reta na direção leste até o Marco Arbitrário 178;

Marco Arbitrário 178:

Coordenadas: Latitude: -26.1936809479419 Longitude: -51.0078774842238

Descrição: O Traçado do perímetro segue uma linha reta na direção leste até o Marco Arbitrário 179;

Marco Arbitrário 179:

Coordenadas: Latitude: -26.1942271981096 Longitude: -51.00607493536091

Descrição: O Traçado do perímetro segue uma linha reta na direção leste até o Marco Arbitrário 180;

Marco Arbitrário 180:

Coordenadas: Latitude: -26.1942581077292 Longitude: -50.9995904015714

Descrição: O Traçado do perímetro segue uma linha reta na direção nordeste até o Marco Arbitrário 181;

Marco Arbitrário 181:

Coordenadas: Latitude: -26.1856032436979 Longitude: -50.99682660760631

Descrição: O Traçado do perímetro segue uma linha reta na direção leste até o Marco Arbitrário 182;

Marco Arbitrário 182:

Coordenadas: Latitude: -26.186303375 Longitude: -50.992486312

Descrição: O Traçado do perímetro segue uma linha reta na direção SUDOESTE até o Marco Arbitrário 183;

Marco Arbitrário 183:

Coordenadas: Latitude: -26.187448334 Longitude: -50.993375519

Descrição: O Traçado do perímetro segue uma linha reta na direção sudeste até o Marco Arbitrário 184;

Marco Arbitrário 184:

Coordenadas: Latitude: -26.1962557580219 Longitude: -50.9931201739824

Descrição: O Traçado do perímetro segue uma linha reta na direção sudeste até o Marco Arbitrário 01, fechando o traçado do perímetro;

II – SEDE DO DISTRITO ADMINISTRATIVO DE SÃO DOMINGOS

Perímetro definido pelo polígono formado pelo traçado que passa pelos seguintes pontos conforme o descrito a seguir:

Marco Arbitrário 01:

Coordenadas: Latitude: -26.144357 Longitude: -51.110096

Descrição: O Traçado do perímetro segue uma linha reta na direção sudoeste até o Marco Arbitrário 02;

Marco Arbitrário 02:

Coordenadas: Latitude: -26.148638 Longitude: -51.114337

Descrição: O Traçado do perímetro segue uma linha reta na direção noroeste até o Marco Arbitrário 03;

Marco Arbitrário 03:

Coordenadas: Latitude: -26.143913 Longitude: -51.119802

Descrição: O Traçado do perímetro segue uma linha reta na direção nordeste até o Marco Arbitrário 04;

Marco Arbitrário 04:

Coordenadas: Latitude: -26.139960 Longitude: -51.115379

Descrição: O Traçado do perímetro segue uma linha reta na direção sudeste até o Marco Arbitrário 01, fechando o perímetro urbano da Sede do Distrito de São Domingos;