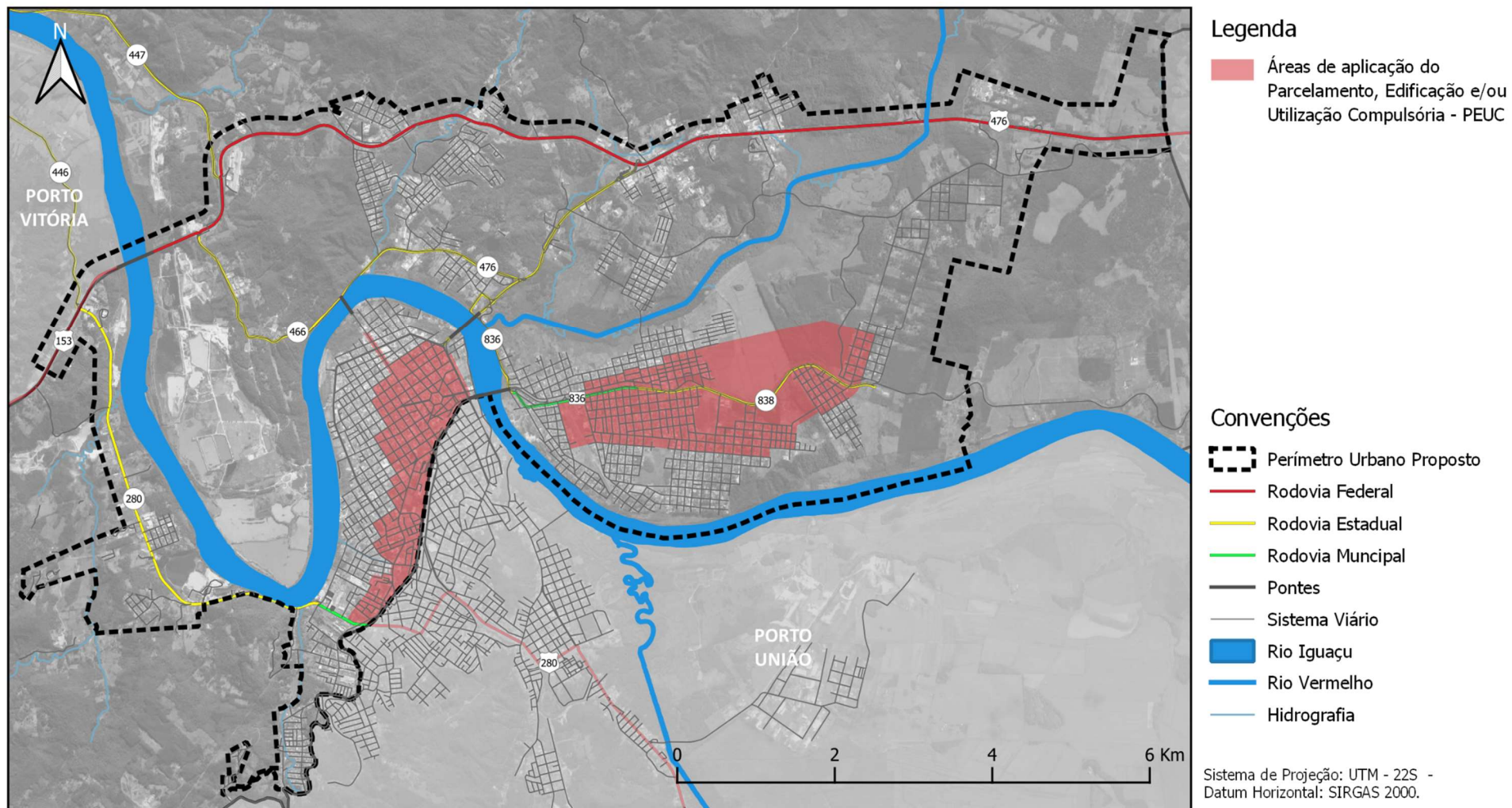
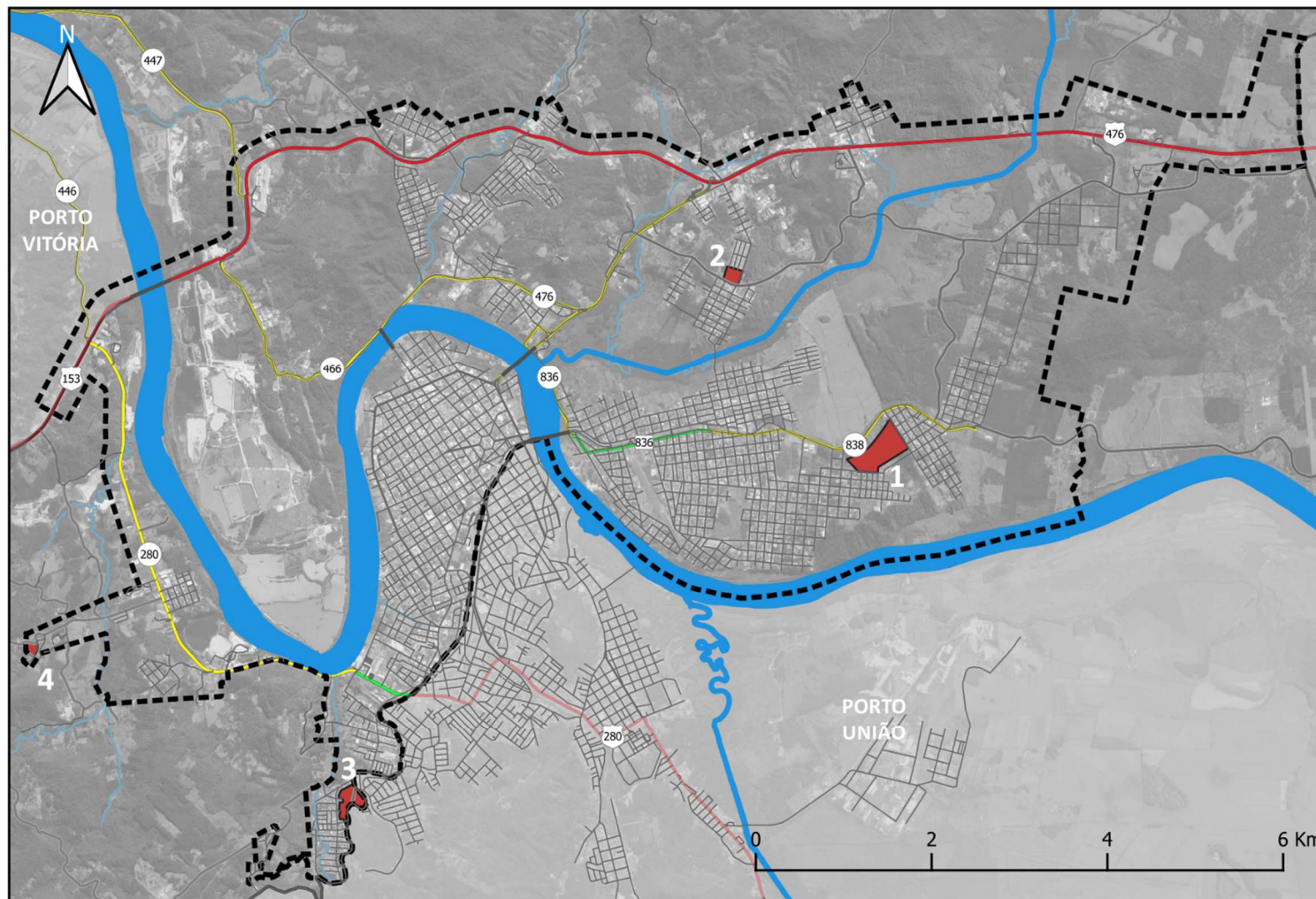



## ANEXO I – ÁREAS SUJEITAS AO PARCELAMENTO, EDIFICAÇÃO OU UTILIZAÇÃO COMPULSÓRIOS E IMPOSTO PREDIAL E TERRITORIAL URBANO PROGRESSIVO NO TEMPO



## ANEXO II - ÁREAS SUJEITAS AO DIREITO DE PREEMPÇÃO



### Legenda

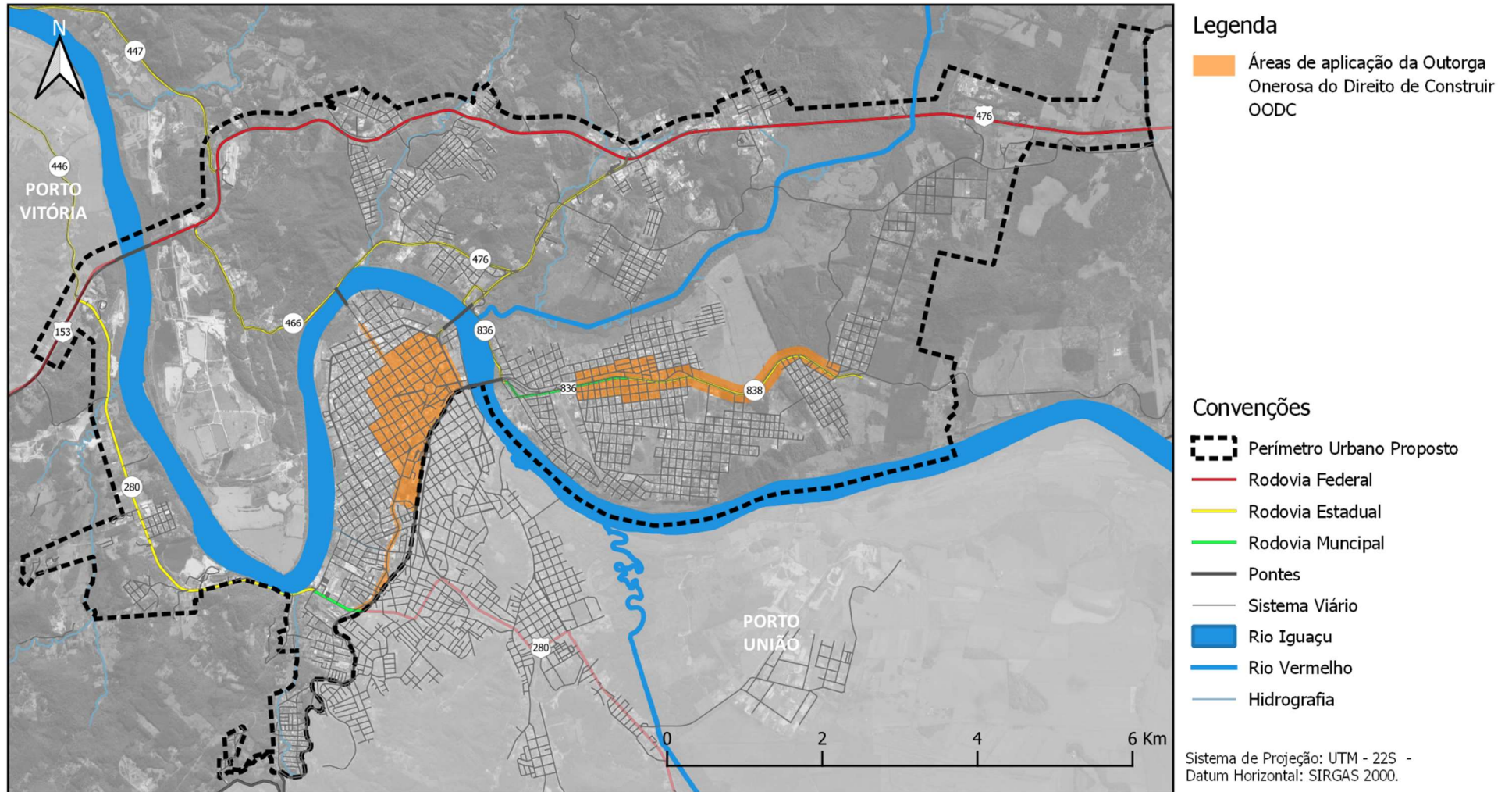
 Áreas sujeitas ao Direito de Preempção

### Convenções

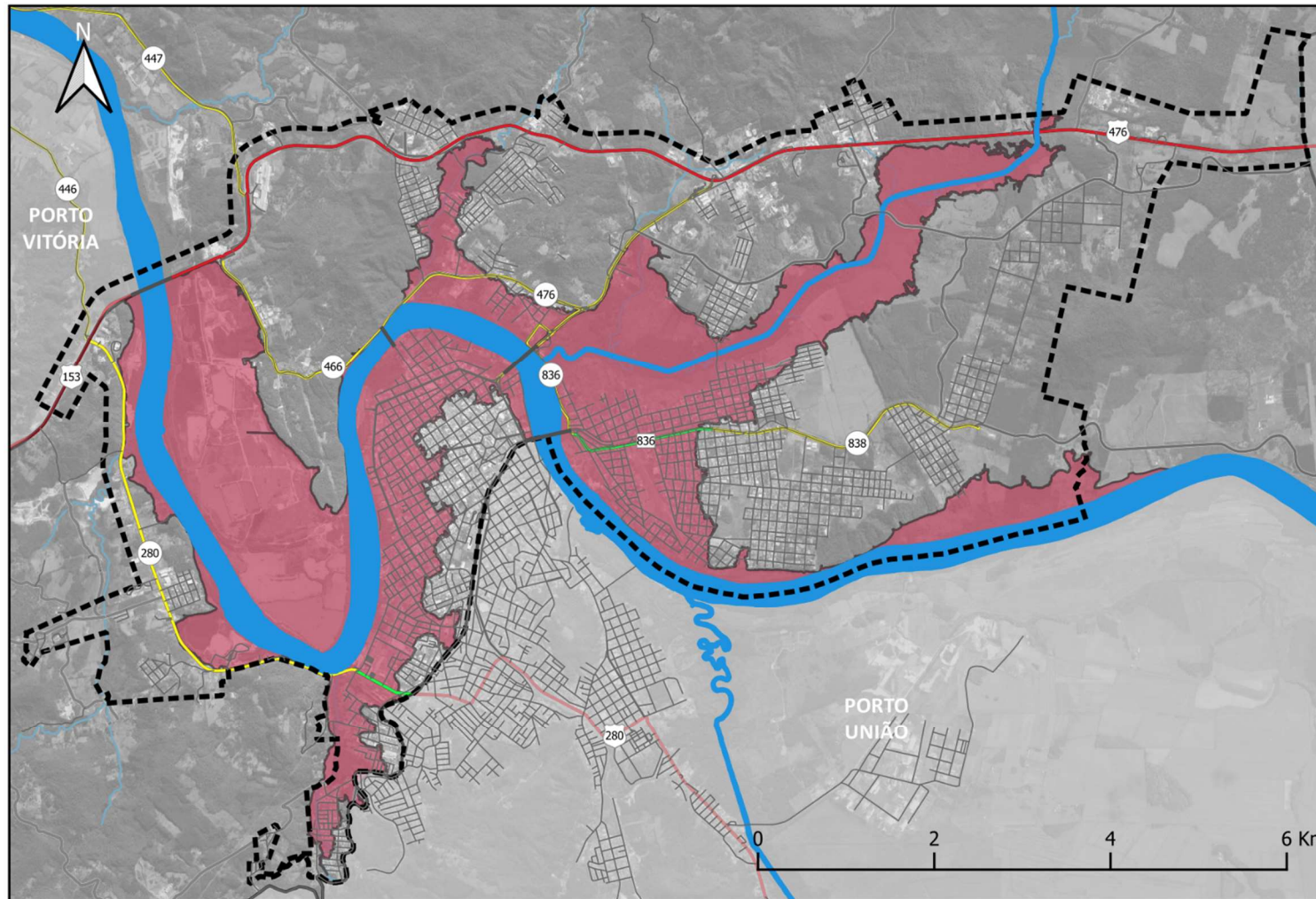
-  Perímetro Urbano Proposto
-  Rodovia Federal
-  Rodovia Estadual
-  Rodovia Municipal
-  Pontes
-  Sistema Viário
-  Rio Iguaçu
-  Rio Vermelho
-  Hidrografia

Sistema de Projeção: UTM - 22S -  
Datum Horizontal: SIRGAS 2000.

## ANEXO III - ÁREAS SUJEITAS À OUTORGA ONEROSA DO DIREITO DE CONSTRUIR



## ANEXO IV - ÁREAS SUJEITAS À TRANSFERÊNCIA DO DIREITO DE CONSTRUIR



### Legenda

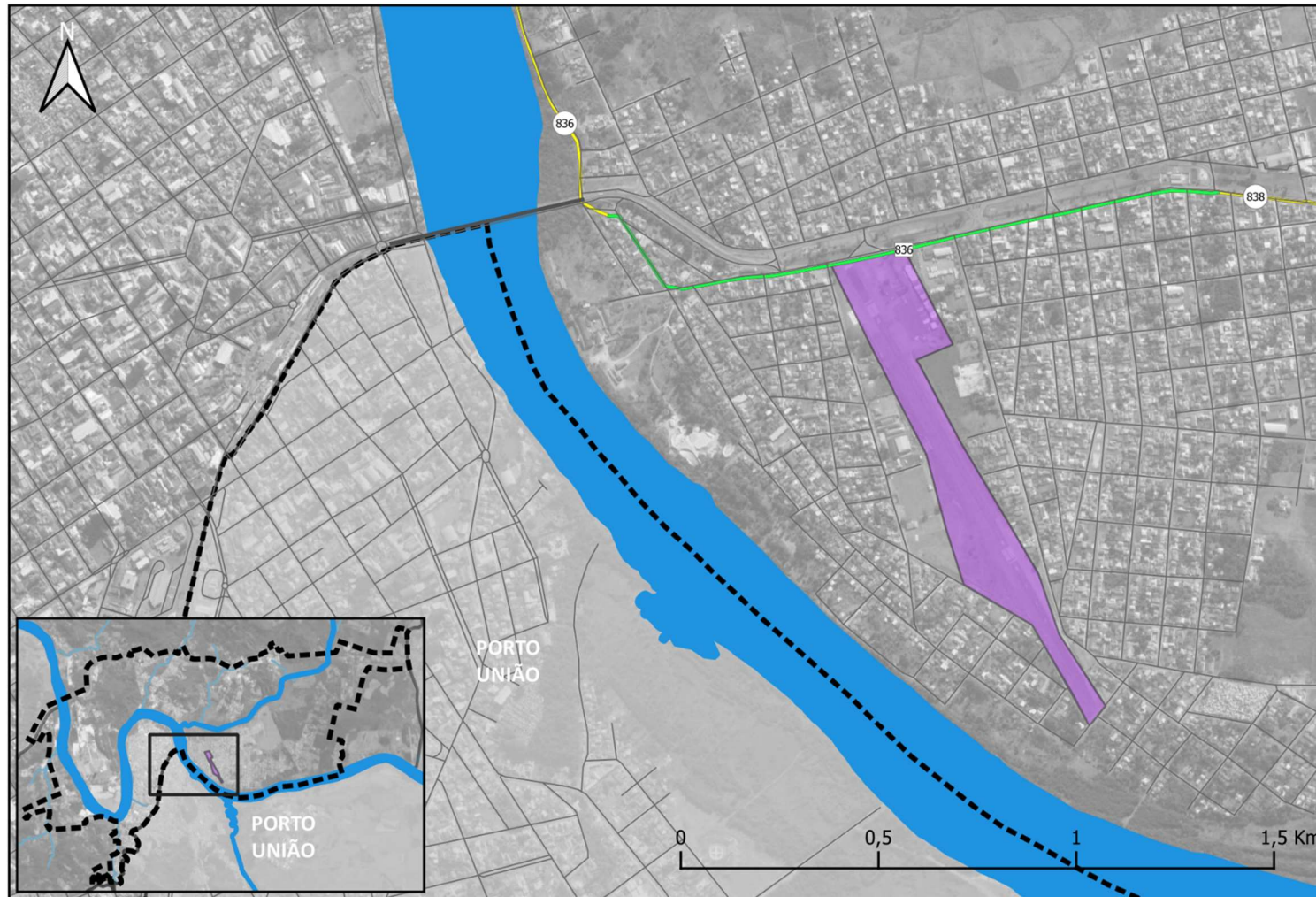
Áreas Aptas Transferir o Potencial Construtivo a partir da Transferência do Direito de Construir -TDC

### Convenções

- Perímetro Urbano Proposto
- Rodovia Federal
- Rodovia Estadual
- Rodovia Municipal
- Pontes
- Sistema Viário
- Rio Iguaçu
- Rio Vermelho
- Hidrografia

Sistema de Projeção: UTM - 22S - Datum Horizontal: SIRGAS 2000.

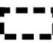
## ANEXO V - ÁREAS SUJEITAS À OPERAÇÃO URBANA CONSORCIADA



### Legenda

 OUC - Aeroporto

### Convenções

 Perímetro Urbano Proposto

 Rodovia Federal

 Rodovia Estadual

 Rodovia Municipal

 Pontes

 Sistema Viário

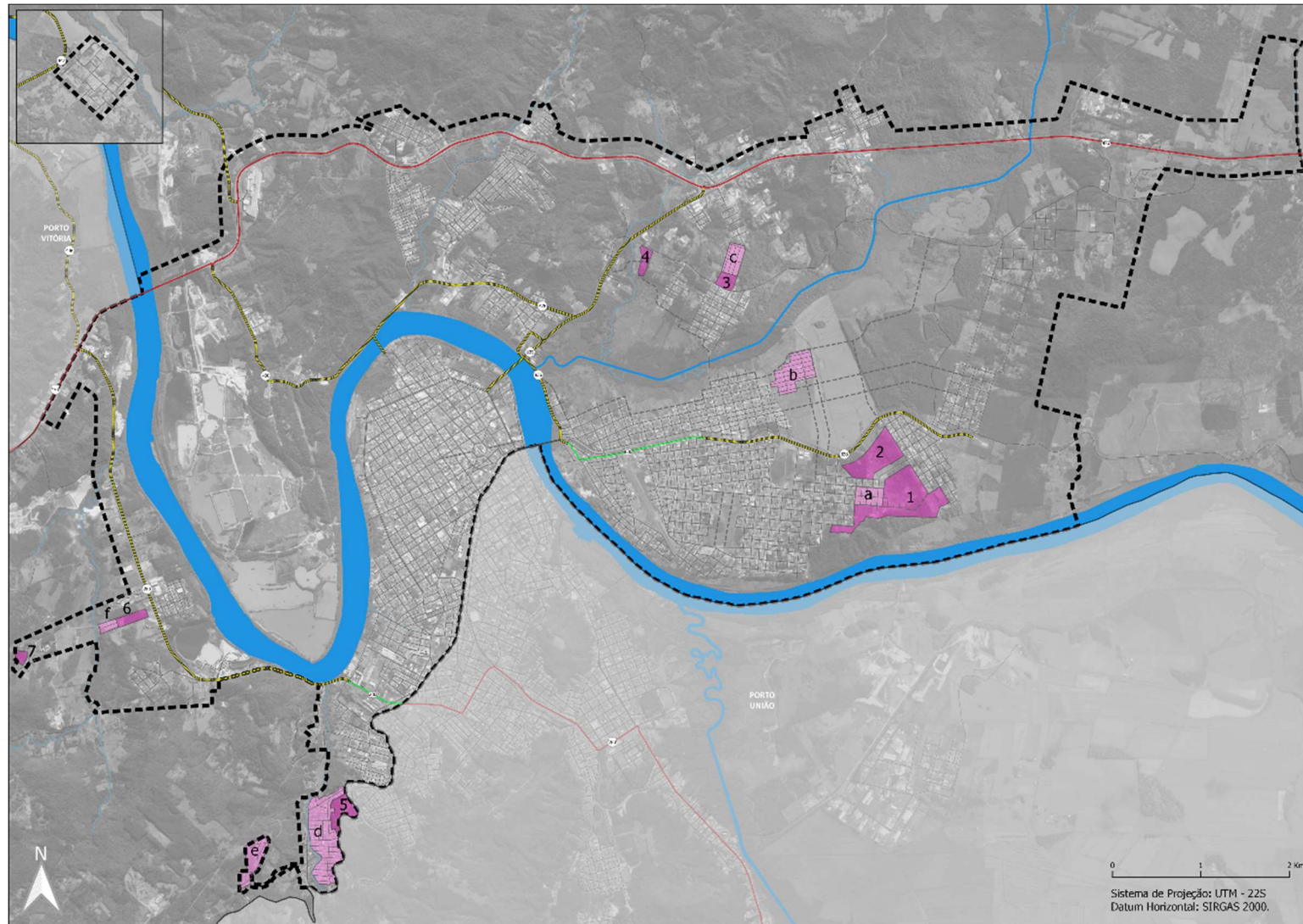
 Rio Iguazu

 Rio Vermelho





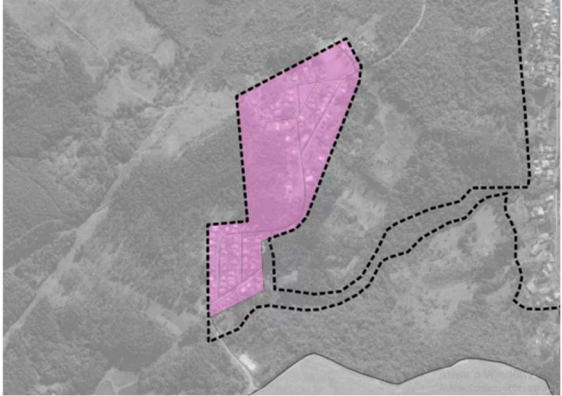

 Hidrografia

Sistema de Projeção: UTM - 22S -  
Datum Horizontal: SIRGAS 2000.





## ANEXO VI - ZONAS ESPECIAIS DE INTERESSE SOCIAL 1 E 2




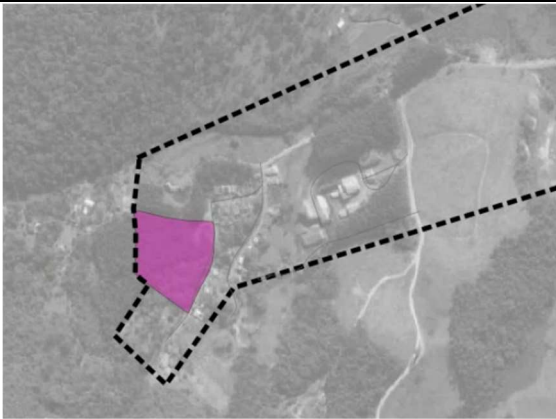

**DEMONSTRATIVO DE ZEIS 1 (PARA REGULARIZAÇÃO FUNDIÁRIA) - SEDE URBANA DE UNIÃO DA VITÓRIA**

<p><b>a) LAGOA DOURADA</b></p>	<p><b>b) HORST I e II</b></p>	<p><b>c) GUERINO MASSIGNAN</b></p>
		
<p><b>d) LIMEIRA PARTE 2</b></p>	<p><b>e) BELA VISTA</b></p>	<p><b>f) FREI PEDRINHO (SÃO GABRIEL)</b></p>
		

**DEMONSTRATIVO DE ZEIS 2 (PARA PRODUÇÃO FUTURA DE MORADIAS) - SEDE URBANA DE UNIÃO DA VITÓRIA**

ZEIS PROPOSTAS	LOTES POSSÍVEIS ESTIMADOS *	IDENTIFICAÇÃO	OBS.
<b>ÁREA 1 = 364.310 m<sup>2</sup></b>	877 lotes		Área da CIAHAB e da PMUV
<b>ÁREA 2 = 180.863 m<sup>2</sup></b>	435 lotes		Área particular
<b>ÁREA 3 = 33.989 m<sup>2</sup></b>	82 lotes		Área particular
<b>ÁREA 4 = 30.936 m<sup>2</sup></b>	74 lotes		Área particular



ZEIS PROPOSTAS	LOTES POSSÍVEIS ESTIMADOS *	IDENTIFICAÇÃO	OBS.
<b>ÁREA 5 = 35.543 m<sup>2</sup></b>	86 lotes		Área da CIAHAB
<b>ÁREA 6 – 16.743 m<sup>2</sup></b>	40 lotes		Área particular
<b>ÁREA 7 – 71.262 m<sup>2</sup></b>	172 lotes		Área particular
<b>ÁREA TOTAL: 733.646 m<sup>2</sup></b>		<b>LOTES TOTAIS ESTIMADOS: 1.766</b>	