



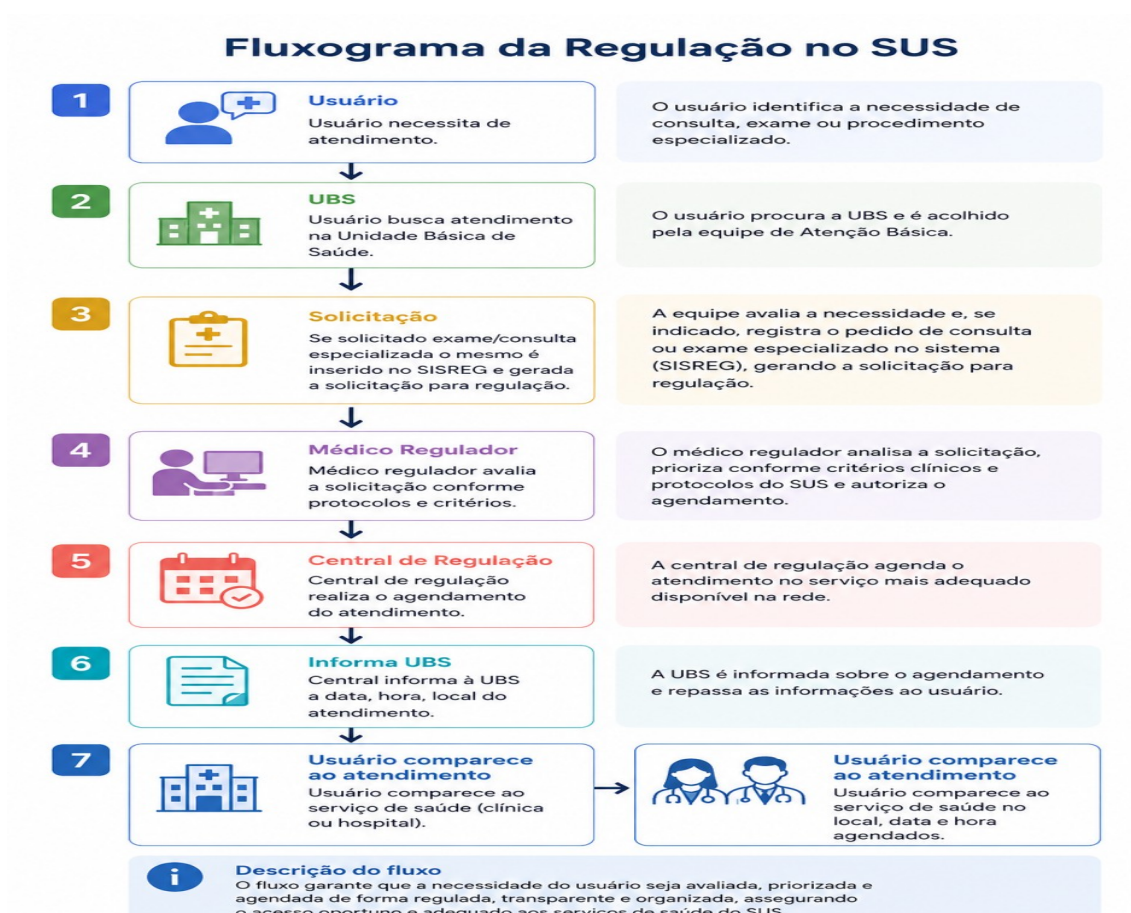
Regulação para serviços especializados

Autorização de Procedimentos

A Central de Regulação autoriza, previamente, os procedimentos, concomitante aos agendamentos solicitados, utilizando o mecanismo de cotização da oferta dos serviços de saúde disponibilizada para as unidades solicitantes e executantes da central.

O processo de autorização é realizado por equipe de médicos autorizadores, orientados por meio de regras, previamente definidos para o exercício da função. Esta ação visa garantir o acesso ordenado, respeitando critérios clínicos, de necessidade dos pacientes e de disponibilidade de oferta, evitando que sejam criados outros fluxos que não aqueles preconizados pela ação regulatória. Porém, compete à gestão local determinar a inclusão do processo de autorização de procedimentos na estrutura de regulação.

Fluxograma Simplificado do Processo de Agendamento Ambulatorial no SISREG





Importância do Sistema de Regulação – SUS

A regulação no Sistema Único de Saúde (SUS) possui papel fundamental na organização, no controle e na garantia do acesso da população aos serviços de saúde. Sua principal importância está em assegurar que os atendimentos, consultas, exames, internações e procedimentos especializados ocorram de forma planejada, equitativa e baseada em critérios técnicos e clínicos.

Além disso, a regulação permite:

- Organizar o fluxo de atendimento entre os diferentes níveis de atenção à saúde;
- Priorizar os pacientes conforme a gravidade e necessidade clínica;
- evitar favorecimentos pessoais, políticos ou atendimentos fora dos critérios estabelecidos;
- Promover maior transparência e justiça no acesso aos serviços;
- Otimizar a utilização dos recursos públicos disponíveis;
- Reduzir filas desorganizadas e demandas reprimidas;
- auxiliar o gestor no planejamento, monitoramento e avaliação da rede de saúde.

Dessa forma, a regulação contribui diretamente para os princípios do SUS, especialmente a universalidade, a equidade e a integralidade da assistência, garantindo que o acesso aos serviços de saúde aconteça de maneira mais eficiente, humanizada e conforme as reais necessidades da população.

CONSULTAS OFERTADAS NO MUNICÍPIO DE UNIÃO DA VITÓRIA

- Cardiologista;
- Dermatologista;
- Endocrinologista;
- Gastroenterologista;
- Neurologista;
- Oftalmologista;
- Ortopedista;
- Otorrinolaringologista;



- Urologista;
- Ginecologista;
- Nefrologista;
- Hematologista;
- Vascular.

TFD – TRATAMENTO FORA DE DOMICÍLIO

O TFD atende a demanda das consultas, exames e procedimentos especializados via SUS que o município não oferta. Para tanto, contamos com dois sistemas estaduais de agendamentos de consultas E-Saúde e GSUS (CAREPR).

DEMONSTRATIVO DAS CONSULTAS OFERECIDAS POR ESPECIALIDADES E POR LOCAL

As consultas são realizadas em Curitiba, Campo Largo, Campina Grande do Sul, Piraquara e Guarapuava.

- Alergia e Imunologia;
- Alergia e Imunologia Pediátrica;
- Cardiologia e Cardiologia Pediátrica;
- Cirurgia Bariátrica;
- Cirurgia Cardiovascular;
- Cirurgia Endovascular;
- Cirurgia Geral (hérnia, vesícula, proctologia);
- Cirurgia Pediátrica (Geral e Urológica);
- Cirurgia Plástica e Cirurgia Plástica Pediátrica;
- Cirurgia Torácica;
- Cirurgia Vascular/ Angiologia;
- Dermatologia e Dermatologia Pediátrica;
- Geneticista;
- Ginecologia Cirúrgica;
- Hematologia e Hematologia Pediátrica;
- Infectologia;
- Mastologia;
- Medicina Fetal (Gestantes Alto Risco);



- Nefrologia e Nefrologia Pediátrica;
- Neurocirurgia e Neurocirurgia Pediátrica;
- Neurologia e Neurologia Pediátrica;
- Odontobucomaxilo;
- Odontologia (para pacientes especiais);
- Oftalmologia e Oftalmologia Pediátrica;
- Onco-hematologia;
- Oncologia e Oncologia Pediátrica;
- Órtese e Prótese;
- Ortopedia e Ortopedia Pediátrica;
- Otorrinolaringologia e Otorrinolaringologia Pediátrica;
- Pneumologia e Pneumologia Pediátrica;
- Psicologia (Somente processo transexualizador);
- Psiquiatria (Somente central de Leitos);
- Psiquiatria Pediátrica;
- Radioterapia;
- Reumatologia e Reumatologia Pediátrica;
- Urologia;

EXAMES GERAIS E TRATAMENTOS OFERECIDOS E REALIZADOS POR TIPO E LOCAL

Os exames são realizados em Curitiba e Região Metropolitana. Os seguintes exames:

- Cineangiocoronariografia / Cateterismo;
- Cintilografia de Miocárdio, Renal, Pulmonar, Óssea e Tireoide (agendamento através da 6º Regional de Saúde);
- PET-CT – Tomografia por emissão de pósitrons (agendamento através da 6º Regional de Saúde);
- Polissonografia (agendamento através da 6º Regional de Saúde);
- Ressonância Magnética com Sedação para crianças e adultos mediante justificativa médica (agendamento através da 6º Regional de Saúde);
- Tomografia.



Para demais exames, é preciso o agendamento de uma consulta na especialidade para que o paciente seja avaliado e, se necessário, realize o exame em hospital de referência.

CIRURGIAS GERAIS OFERECIDAS E REALIZADOS POR TIPO E LOCAL

As cirurgias de alta e média complexidade não contempladas via SUS pelo município são encaminhadas para Curitiba e Região Metropolitana. Como por exemplo: Cirurgia de Hérnia de Hiato, Ginecologia de Alta Complexidade, Plástica Reparadora, Tímpano, Catarata, Varizes, entre outras.

Órtese e Prótese

O encaminhamento de pacientes que necessitam de órtese e prótese é realizado através do sistema CARE PR para a cidade de Guarapuava/PR. O atendimento é feito na UNICENTRO – Universidade Estadual do Centro-Oeste, a qual presta o serviço de avaliação, reabilitação, preparo e fornecimento das órteses e próteses.

Programa de Reabilitação

Contamos com o Centro Hospitalar de Reabilitação do Paraná – CHR para os pacientes que necessitam desse tipo de atendimento. O HR (Hospital de Reabilitação) é uma unidade própria do Estado, parte do Complexo Hospitalar do Trabalhador voltado ao atendimento dos pacientes que necessitam algum tipo de reabilitação.

Sonia Regina Guzzoni Drozda
Secretária Municipal de Saúde